

**JUKI**

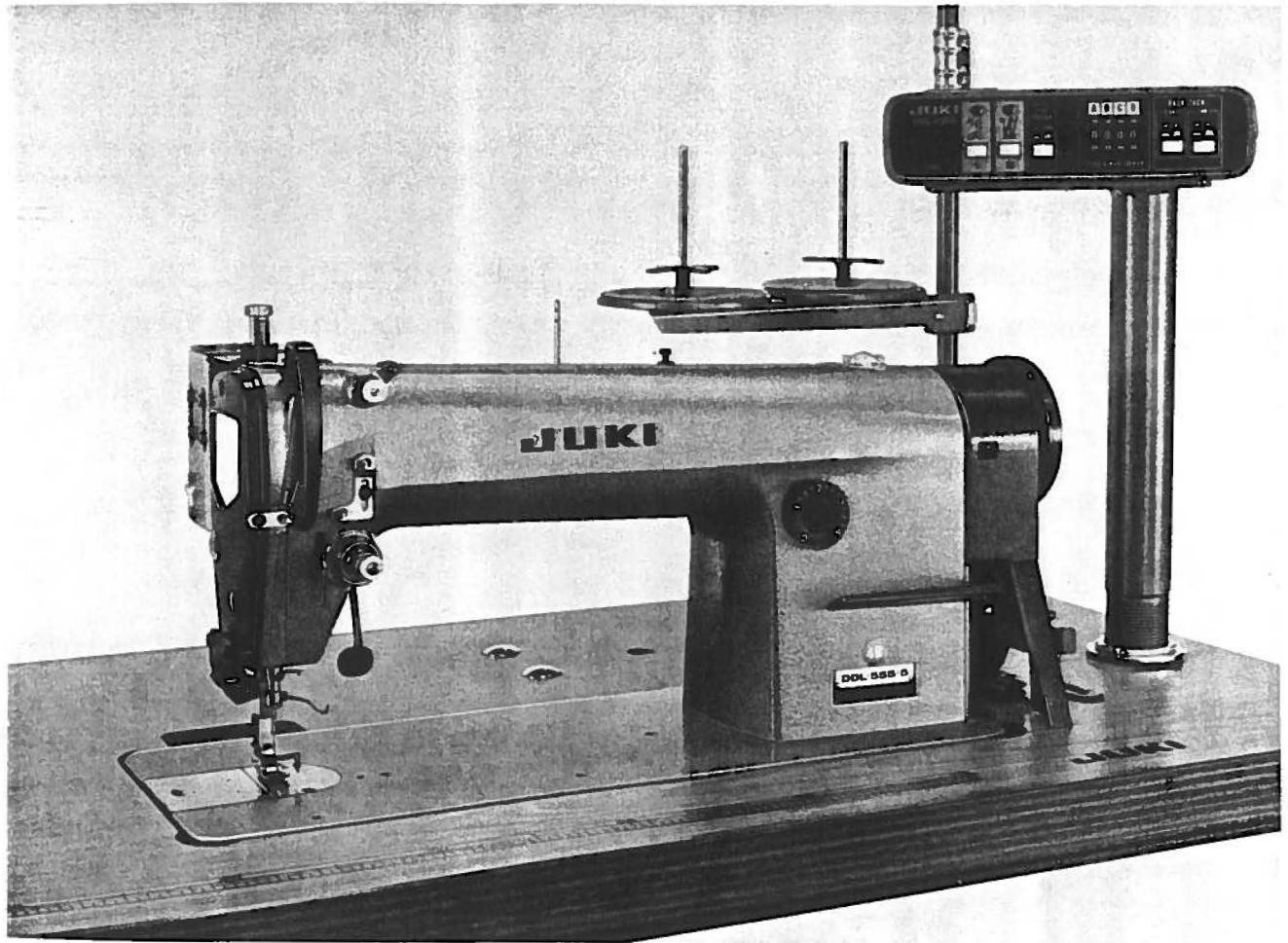
1-Needle Lockstitch Industrial  
sewing Machine Equipped with  
an Automatic Thread Trimmer

高速一本針本縫自動糸切り装置付ミシン

**DDL-555-5**

**Series**

**PARTS LIST**



**BE555520PJA**

From the library of: Superior Sewing Machine & Supply LLC No.0170-05

# HOW TO MAKE USE OF THIS PARTS BOOK

## パーツブックの見方

- The part numbers of parts shown in the figure indicate the corresponding numbers (Ref. No.) shown by the Index. 図に示された部品の品番は、図にふられているNo.(Ref.No.)に対応するインデックスによって、その品番がわかります。
- Explanation of codes 記号の説明

### 1) Codes on the "Note" column "注記" 欄の記号

- ☆..... means this part is changed from the previous parts book.  
前回のパーツブックに対して今回変更された部品を意味します。
- #01..... refer to the "Note" explanation at bottom of page.  
#01 ページ下の "注記" の説明を参照して下さい。

### 2) Codes on the "E.C. (Engineering change)" column "変更年月" 欄の記号

- A.10/83.... Added from October, 1983  
1983年10月より追加された。
- D.10/83.... Obsolete from October, 1983  
1983年10月より削除された。

### ③ When previous parts (Obsolete part) and new parts (Added parts) are not interchangeable with each other: 部品の互換性がない変更の場合

In this case, even obsolete part (D.) can be ordered with the obsolete part number, so select the parts with changed dates and place your order. この場合は削除(D)された品番でもご注文できますから、変更年月により、いずれかの部品を選択してご注文下さい。

Example (例)

Ref. No.	Note 注記	Part No. 品番	Description	E.C. 変更年月	品名	Amt. Req. 数量
1	☆	B1401-100-000	Needle bar	D.10/83	ハリボー	-
1-1	☆	B1401-100-000-A	Needle bar	A.10/83	ハリボー	1
2	☆	B1105-200-000	Frame cover	D.10/83	B1105-300-000	-
	☆	B1105-300-000	Frame cover	A.10/83	フレームカバー	1

### ④ In case when previous parts and new part are interchangeable with each other: 部品の互換性がある場合の変更

In this case the new part number is replaced on the "品名 (Japanese)" column of the previous parts, so please order by the new part number. この場合は、旧部品の和文品名欄にそれにかわる新しい品番が記入してありますので、新しい品番でご注文下さい。

### ⑤ C.10/83

1	☆	B1105-500-000	Frame cover	C.10/83	<del>B1105-600-000</del>	1
		Correct No. 正しい品番			Wrong No. 誤り品番	

Please order by the correct part number.  
正しい品番でご注文下さい。

- M.10/83..... The amount required is changed from October, 1983  
The new amount required is shown in the "Amt. Req". column.  
1983年10月より数量が変更になった。この場合数量欄には新しい数量が表示してあります。

### 3) Codes on the "Amt. Req." column "数量" 欄の記号

- 2..... Indicates amount required is 2.  
数量、2個を表わします。
- 2.0..... Indicates length in meters. (unit is meter)  
長さ、2メートルを表わします。(単位はメートルです)
- ..... Indicates parts obsolete from the parts book.  
このパーツブックから削除された部品です。
- (1)..... Indicates sub parts which construct the assembly part.  
Assembly part is shown as "asm." and クミ in Japanese, in the "Description" column.  
組部品を構成している子部品を表わします。組部品は品名欄に英文で "asm." 和文でクミと表示してあります。

## When Ordering The Spare Parts:

In order to ensure that we deliver the correct parts to you, please clearly state when ordering the corresponding PART NUMBER (ex. B1109-012-A00) and also the PARTS BOOK NUMBER (ex. 0010-01, given at the top right of the cover) or the MACHINE SERIAL NUMBER, because there are some parts which have been changed.

## 補用部品注文の際のご注意

このパーツブックに記載されている補用部品をご注文の際は、部品の番号(例えば、B1109-012-A00)でご注文下さい。合わせて、ご覧のパーツブックの管理番号(表紙右上、例えば、Nq0010-01)又は、機械番号をご連絡頂ければ幸いです。又、改良のため部品の一部が変更になる場合がありますのでご了承下さい。

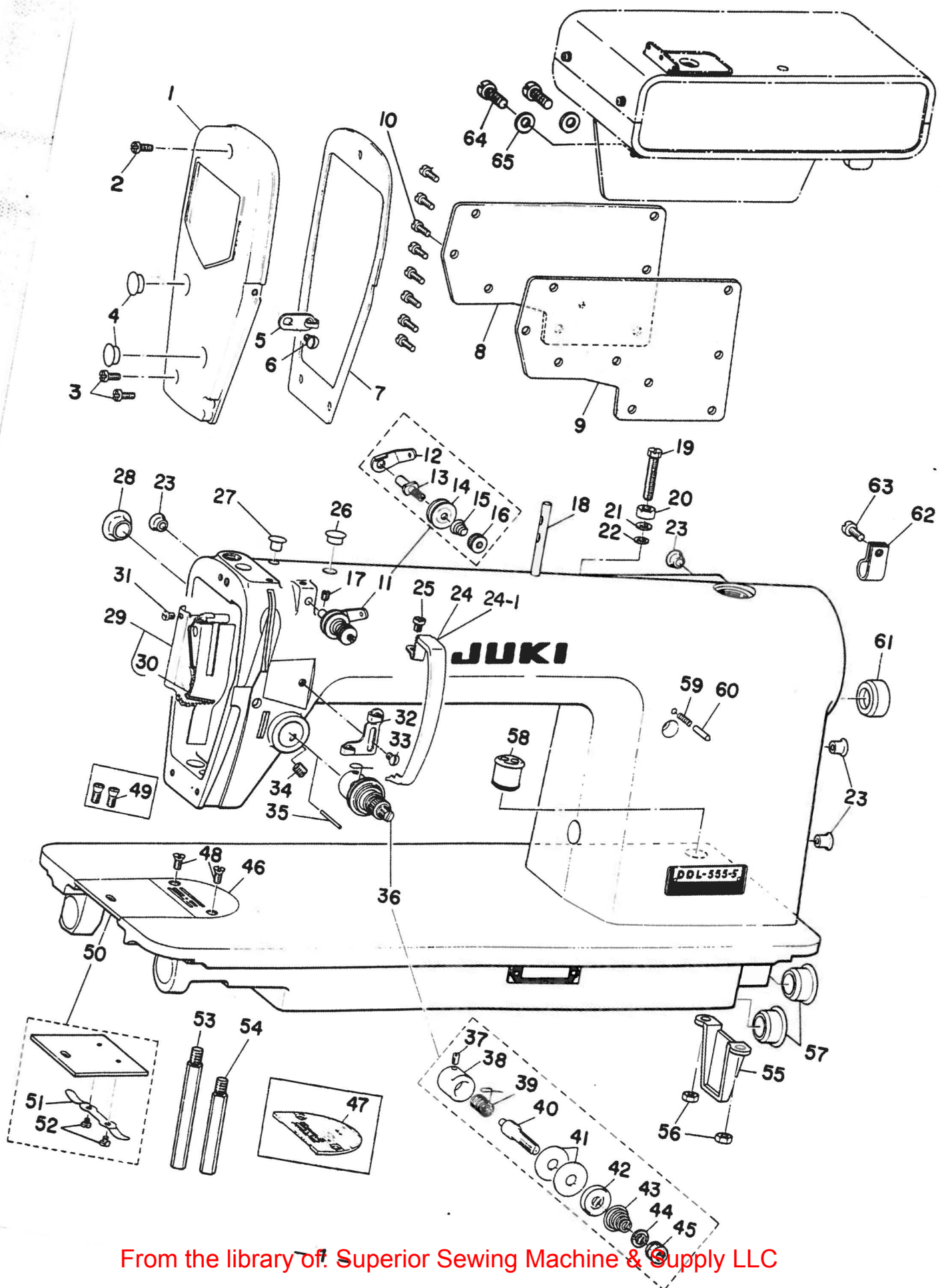
## CONTENTS

### 目 次

1. MACHINE FRAME & MISCELLANEOUS COVER COMPONENTS .....	1
頭部・外装関係	
2. MAIN SHAFT & NEEDLE BAR COMPONENTS .....	3
上軸・針棒関係	
3. UPRIGHT SHAFT & HOOK DRIVING SHAFT COMPONENTS .....	5
立軸・下軸関係	
4. PRESSER BAR & TENSION RELEASE COMPONENTS .....	7
押え棒・糸ユルメ関係	
5. FEED MECHANISM COMPONENTS (1) .....	9
送り関係 (1)	
6. FEED MECHANISM COMPONENTS (2) .....	11
送り関係 (2)	
7. THREAD TRIMMER COMPONENTS .....	13
糸切り装置関係	
8. MOTOR PULLEY COMPONENTS .....	15
モータープーリ関係	
9. OIL LUBRICATION COMPONENTS .....	16
給油関係	
10. OIL RESERVOIR & KNEE LIFTER COMPONENTS .....	17
油溜・膝上げ関係	
11. WIPER COMPONENTS .....	18
ワイパー関係	
12. AK-2: PRESSER LIFTING SOLENOID COMPONENTS (SPECIAL ORDER PARTS) .....	19
AK-2: 押え上げソレノイド関係 (特別注文部品)	
13. EXCLUSIVE PARTS FOR DDL-555A-5 (FOR LIGHT WEIGHT MATERIALS) ...	21
DDL-555A-5 専用部品 (薄物用)	
14. THREAD STAND COMPONENTS .....	22
糸立装置関係	
15. BELT COVER COMPONENTS .....	23
ベルトカバー関係	
16. BOBBIN WINDER FOR JA .....	24
JA用糸巻装置	
17. EXCLUSIVE PARTS FOR DDL-555H-5 .....	25
DDL-555H-5専用部品	
NUMERICAL INDEX OF PARTS .....	26
索引	



SEWING MACHINE FRAME & MISCELLANEOUS COVER COMPONENTS  
頭部・外装関係



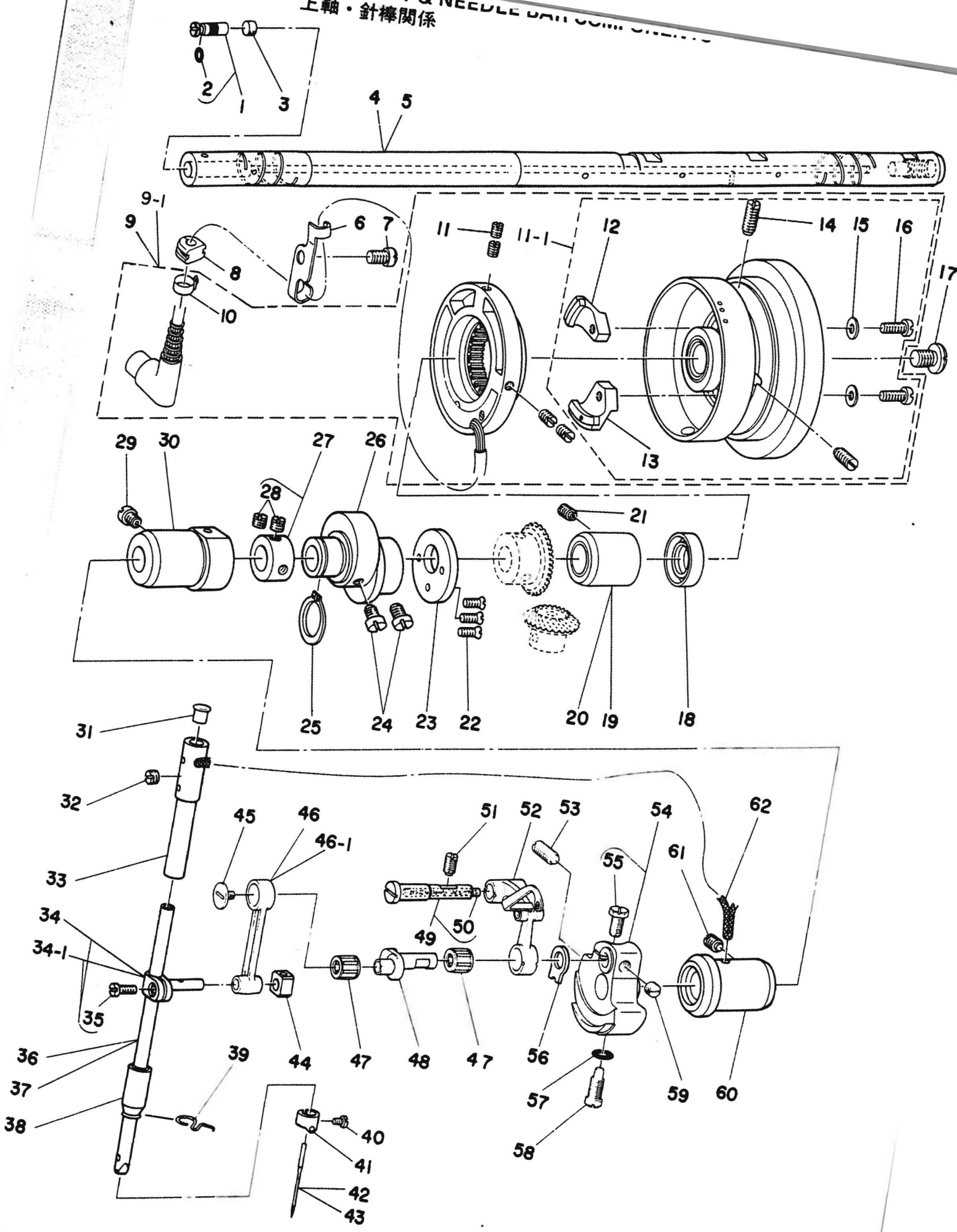


Ref. No.	Note 注記	Part No. 品番	Description	E. C. 変更年月	品名	Am't. Req. 数量
1		D1121-555-DA0	FACE PLATE ASM.		メンタ クミ	1
2		SS-711120-SP	SCREW 11/64-40 L=10.5	0.11/82	SS-4111015-SP	-
		SS-4111015-SP	SCREW 11/64-40 L=10	A.11/82	ナハネシ 11/64-40 L=10	1
3	#01	SS-711120-SP	SCREW 11/64-40 L=10.5	0.11/82	SS-4111015-SP	-
	#01	SS-4111015-SP	SCREW 11/64-40 L=10	A.11/82	ナハネシ 11/64-40 L=10	2
4		TA-1250406-F0	RUBBER PLUG		トメセン D=12.5 L=4	2
5		D1127-555-DC0	FRAME THREAD GUIDE B		アーム イトアツナイ B	1
6		SS-5090610-SP	SCREW 9/64-40 L=6		トラスネシ 9/64-40 L=6	1
7		D1122-555-DC0	FACE PLATE GASKET		メンタ ハツキン	1
8		B1118-522-OC0	SIDE PLATE		マトイタ	1
9		B1119-522-OC0	GASKET		マトイタ ハツキン	1
10		SS-7110910-SP	SCREW	0.11/82	SS-4110915-SP	-
		SS-4110915-SP	SCREW 11/64-40 L=9	A.11/82	ナハネシ 11/64-40 L=9	8
11		D3161-555-BA0	FIRST TENSION POST ASM.	D.07/82	D3161-530-DA0	-
		D3161-530-DA0	TENSION POST ASM.	A.07/82	タ*イ1 イトチヨ-シホ* - クミ	1
12		D3162-555-B00	THREAD GUIDE		タ*イイチ イトチヨ-シホ* - アツナイ	(1)
13		D3161-555-B00	FIRST TENSION POST		タ*イイチ イトチヨ-シホ* -	(1)
14		B3214-047-000	BOBBIN WINDER TENSION DISC		イトチヨ-シ ヴラ	(2)
15		D3168-555-B00	SPRING	D.07/82	D3168-530-000	-
		D3168-530-000	SPRING	A.07/82	タ*イ1 イトチヨ-シホ* -	(1)
16		B3216-047-000	BOBBIN WINDER TENSION NUT		イトチヨ-シ ナツト	(1)
17		SS-8110410-TP	SCREW 11/64-40 L= 3.5		トメネシ 11/64-40 L=3.5	1
18		B1114-012-000	THRFDAD GUIDE PIN		イトアツナイホ* -	1
19		SS-9112520-SP	SCREW 11/64-40 L=25		ロツカクナツト 11/64-40 L=25	1
20		NS-6110530-EP	NUT 11/64-40		ロツカクナツト 11/64-40	1
21		WP-0450000-SD	WASHER 4.5X8X0.5		ヒラサ*カネ 4.5X8X0.5	1
22		B3534-012-000	GASKET		ハツキン	1
23		TA-0750704-F0	RUBBER PLUG		トメセン	4
24		D1123-555-DC0	THREAD TAKE-UP LEVER COVER		テンヒンカハ* -	1
24-1	#09	D1123-555-DC0	THREAD TAKE-UP LEVER COVER	A.08/83	テンヒンカハ* -	1
25	#01	SS-7110510-SP	SCREW 11/64-40 L=5	D.11/82	SS-4110515-SP	-
	#01	SS-4110515-SP	SCREW 11/64-40 L=5	A.11/82	ナハネシ 11/64-40 L=5	1
26		TA-1050504-F0	RUBBER PLUG		トメセン	1
27		TA-0750704-F0	RUBBER PLUG		トメセン	1
28		TA-1250705-F0	RUBBER PLUG		トメセン	1
29		D1188-555-DA0	APM OIL SHIELD ASM.		メンフ* ヌホ* - ハン クミ	1
30		D1190-555-DA0	OIL FELT ASM.		テンヒン キユ-210イリ-ン クミ	(1)
31		SS-6080410-SP	SCREW 1/8-44 L=4		ヒラネシ 1/8-44 L=4	(1)
32		B1126-490-000	FRAME THREAD GUIDE A		アームイトアツナイ A	1
33		SS-5090610-SP	SCREW 9/64-40 L=6		トラスネシ 9/64-40 L=6	1
34		SS-8150710-SP	SCREW 15/64-28 L=7		トメネシ 15/64-28 L=7	1
35	#02	B3118-552-B00	TENSION RELEASE PIN B		イトユルヒ ヒョウ(チヨ-ヒ-ヨ-)	1
36		B3111-126-0A0	TENSION POST SOCKET ASM.		イトチヨ-シ ホ* - タイ クミ	1
37		SS-8090670-SP	SCREW 9/64-40 L= 5.5		トメネシ 9/64-40 L=5.5	(1)
38		B3111-126-000	TENSION POST SOCKET		イトチヨ-シ ホ* - タイ	(1)
39	#03	B3128-012-000	TAKE-UP SPRING		イトトリハネ	(1)
40		B3115-552-000	TENSION POST		イトチヨ-シ ホ* -	(1)
41		B3126-012-000	TENSION DISC		イトチヨ-シ ヴラ	(2)
42		B3132-552-000	TENSION DISC HOLDER		イトチヨ-シ ヴラオウエ	(1)
43	#03	B3129-012-A00	TENSION SPRING		イトチヨ-シハネ A	(1)
44		B3120-125-000	TENSION DISC STOPPER		イトチヨ-シ ヴラ カイテント*メ	(1)
45		B3116-125-000	TENSION NUT		イトチヨ-シ ナツト	(1)
46	#04	D1109-555-DO1	THROAT PLATE I D=1.6		ハリイタ I 1.6	1
47	#05	B1109-552-000	THROAT PLATE		ハリイタ	1
48		SS-2110920-TP	SCREW 11/64-40 L=8.5		マルウラネシ 11/64-40 L=8.5	2
49	#06	SS-2110915-SP	SCREW 11/64-40 L=6.8		マルウラネシ 11/64-40 L=8.5	2
50		B1110-012-0A0	BED SLIDE ASM.		ス*ハリイタ クミ	1
51		B1111-012-000	BED SLIDE SPRING		ス*ハリイタ ハネ	(1)
52		SS-6060210-SP	SCREW 3/32-56 L= 1.9		ヒラネシ 3/32-56 L=1.9	(2)
53		B1104-122-000	BED SCREW STUD A		ハツト* シチュ- A	1
54		B1105-122-000	BED SCREW STUD B		ハツト* シチュ- B	1
55		B1106-122-000	BED SUPPORT PLATE		ハツト* シチュ*ハ*ン	1
56		NS-6150310-SP	NUT 15/64-28		ロツカクナツト 15/64-28	2
57		TA-2351004-R0	RUBBER PLUG		トメセン	2
58	#07	D1634-555-BC0-A	RUBBER RUSHING		コ*ムフ*ツシ	1
59		B1148-555-000	SPRING		オクリ チョ-ビツ ヒョウハネ	1
60		B1147-555-000	PIN		オクリ チョ-ビツ ヒョウ	1
61		TA-2101002-F0	RUBBER PLUG		トメセン	1
62		D2112-555-BC0	CORD HOLDER, LARGE		コ*ト* トメカナク* A	1
63		SS-7150740-SP	SCREW 15/64-28 L=9	D.11/82	SS-4150915-SP	-
		SS-4150915-SP	SCREW 15/64-28 L=9	A.11/82	ナハネシ 15/64-28 L=9	1
64	#08	SS-6111210-SP	SCREW 11/64-40 L=12		ヒラネシ 11/64-40 L=12	2
65	#09	WP-0450801-SD	WASHER 4.5X10.0X0.8		ヒラサ*カネ 4.5X10X0.8	2

Note ( 注記 ) #01 ..... Exchangeable part when wiper is used  
 #02 ..... Selecting part  
 #03 ..... This is an exchangeable part when use for DDL-555A-5  
 #04 ..... Standard part (except JA)  
 #05 ..... For JA, CANADA  
 #06 ..... For DDL-555-5-4B  
 #07 ..... Exchangeable part when automatic reverse feed is used  
 #08 ..... For MC-110, 210  
 #09 ..... For JE

ワイパー使用の際、交換する部品  
 選択部品  
 DDL-555A-5使用の際、交換する部品  
 標準部品 (JAは除く)  
 JA、カナダ用  
 DDL-555-5-4B用  
 自動逆送り装置を使用する際、交換する部品  
 MC-110、210用  
 JE用

上軸・針棒關係





Ref. No.	Note 注記	Part No. 品番	Description	E. C. 変更年月	品名	Amt. Req. 数量
1		B1213-552-0A0-A	OIL AMOUNT ADJUSTING PIN ASM.		クランク リヨ-チヨ-セツピソク クミ	1
2		RO-0291801-00	RUBBER RING		オリソク	(1)
3		B1226-552-000	ROLLER FELT		フェルト	1
4	#01	B1201-555-000	MAIN SHAFT		クワシク	1
5	#02	D1201-555-800	MAIN SHAFT		クワシク	1
6		M4008-110-000	CORD HOLDER		コート*トメカク*	1
7		SS-150940-SP	SCREW 15/64-28 L=9		マルヒラネシ* 15/64-28 L=9	1
8		M1013-110-000	CORD BUSHING A		コート*フツツシ A	1
9		M8512-110-AA0	SYNCHRONIZER ASM.	0.11/82	シンクロナイガ* クミ	-
9-1		M8512-110-AA0-A	SYNCHRONIZER ASM. A	A.11/82	シンクロナイガ* A クミ	(1)
10		M9628-110-000	CLIP		ナイロンハンソク	(1)
11		SS-2111010-TP	SCREW 11/64-40 L=9.5	M.11/82	トメネシ* 11/64-40 L=9.5	(4)
11-1		M8523-110-AA0	HAND WHEEL ASM.	A.11/82	ハシ*ミク*ル*クミ	(1)
12		M4007-110-0AB	MAGNET BASE ASM. B		マグ*ネット トリツツタ*イ B クミ	(1)
13		M4007-110-0AA	MAGNET BASE ASM. A		マグ*ネット トリツツタ*イ A クミ	(1)
14		SS-8151550-SP	SCREW 15/64-28 L=15		トメネシ* 15/64-28 L=15	(2)
15		WP-0450801-SD	WASHER 4.5X10.0X0.8		ヒラサ*カ*ネ 4.5X10X0.8	(2)
16		SS-6111210-SP	SCREW 11/64-40 L=12		ヒラネシ* 11/64-40 L=12	(2)
17		SS-7701010-SP	SCREW 5/16-24 L=10		マルヒラネシ* 5/16-24 L=10	1
18		D1208-555-P00	OIL SEAL		クワシク*クワシロメタル オイルシール	1
19	#01	D1204-555-D0B	MAIN SHAFT BUSHING, REAR		クワシク*クワシロメタル	1
20	#02	D1204-555-DA0	MAIN SHAFT BUSHING, REAR ASM.		クワシク*クワシロメタル クミ	1
21		SS-8151150-SP	SCREW 15/64-28 L=10.5		トメネシ* 15/64-28 L=10.5	1
22		SS-2110930-SP	SCREW 11/64-40 L=8.7		マルヒラネシ* 11/64-40 L=8.75	3
23		B1611-161-000	THRUST COLLAR		ネクリカム スラストワケ	1
24		SS-6661110-SP	SCREW 1/4-40 L=11		ヒラネシ* 1/4-40 L=11	2
25		RC-1850001-KP	SNAP RING 18.5		Cカ*サトメワ 18.5	1
26		D1610-555-DC0-A	FEED DRIVE ECCENTRIC CAM		ネクリ アソソカム	1
27		CS-147121A-SH	THRUST COLLAR ASM. 0=14.72 W=12		スラストワケ 0=14.72 W=12 クミ	1
28		SS-8660610-TP	SCREW 1/4-40 L=6		トメネシ* 1/4-40 L=6	(2)
29		SS-7151120-SP	SCREW 15/64-28 L=11		マルヒラネシ* 15/64-28 L=11	1
30		B1203-227-0G0-A	MAIN SHAFT BUSHING, INTERMEDIATE		クワシク ナカメタル	1
31		B1405-012-000	CAP		キャツフ	1
32		SS-8150310-SP	SCREW 15/64-28 L=3.4		トメネシ* 15/64-28 L=3.4	1
33		B1402-552-0C0-A	NEEDLE BAR BUSHING, UPPER		ハリネ* - クワメタル	1
34		B1411-461-0A0	NEEDLE BAR CONNECTION ASM.	D.04/82	ハリネ* - タ*キ クミ	-
34-1		B1411-552-0A0	NEEDLE BAR CONNECTION ASM.	A.04/82	ハリネ* - タ*キ クミ	(1)
35	#01	SS-6090670-TP	SCREW 9/64-40 L=6		ヒラネシ* 9/64-40 L=6	(1)
36	#02	B1401-552-AC0	NEEDLE BAR A		ハリネ* - A	1
37		B1401-552-BC0	NEEDLE BAR B		ハリネ* - B	1
38		B1403-155-000	NEEDLE BAR BUSHING, LOWER		ハリネ* - シタメタル	1
39		D1419-555-DC0	NEEDLE BAR THREAD GUIDE		ハリネ* - イソソナイ	1
40		SS-7080510-TP	SCREW 1/8-44 L=4.5		マルヒラネシ* 1/8-44 L=4.5	1
41	#03	B1418-552-AC0	NEEDLE THREAD GUIDE A		ハリネ* - イソカケ A	1
42	#01	MDB-100B1400	NEEDLE DBX1 #14		ハリ DBX1 #14	1
43	#02	MC-2005009-00	NEEDLE 134 NM90		ハリ 134 90	1
44		B1414-232-0G0	CRANK SLIDE BLOCK	0.06/82	B1414-555-000	-
		B1414-555-000	SLIDE BLOCK	A.06/82	ハリネ* - タ*キ アソソコク	1
45		B1903-552-000	END SCREW LEFT		ヒタ*リネシ*	1
46		B1408-481-000	NEEDLE BAR CRANK ROD	0.04/82	ハリネ* - クラソクソツ*	-
46-1		B1408-552-000	NEEDLE BAR CRANK ROD	A.04/82	ハリネ* - クラソクソツ*	1
47	#04	B1905-541-B00	NEEDLE BEARING, B		テンヒソク ニート*ル*ハ*アソソク*	2
48		D1209-555-D00	NEEDLE BAR CRANK		ハリネ* - クラソク	1
49		D1904-555-DAA-A	THREAD TAKE-UP CRANK SHAFT ASM.		テンヒソク クラソクシク クミ	1
50		CQ-3500000-F0	OIL FELT		25ソ	(0.1)
51		SS-8151150-SP	SCREW 15/64-28 L=10.5		トメネシ* 15/64-28 L=10.5	1
52		D1901-555-DA0	THRUFAD TAKE-UP LEVER ASM.		テンヒソク クミ	1
53		SS-8681950-SP	SCREW 9/32-28 L=19		トメネシ* 9/32-28 L=19	1
54		D1206-555-DA0	COUNTERWEIGHT ASM.		ツリアイオモリ クミ	1
55		SS-9661120-CP	SCREW 1/4-40 L=10.5		ロツカク*ホ*ト 1/4-40 L=10.5	(1)
56	#04	B1212-552-A00	COUNTERWEIGHT PROTECTING PLATE		ツリアイオモリ ホコ*イダ	1
57		RO-0442401-00	RUBBER RING		オリソク	1
58		SS-7681650-TP	SCREW 9/32-28 L=16		マルヒラネシ* 9/32-28 L=16	1
59		SS-8660610-TP	SCREW 1/4-40 L=6		トメネシ* 1/4-40 L=6	1
60		B1202-552-B00-A	MAIN SHAFT BUSHING, FRONT		クワシク マイメタル	1
61		SS-8151150-SP	SCREW 15/64-28 L=10.5		トメネシ* 15/64-28 L=10.5	1
62		CQ-2020000-00	OIL WICK	D.08/82	25ソ	-

Note ( 注記 ) #01 ..... Standard part (except JE)

#02 ..... For JE

#03 ..... This is an exchangeable part when use for DDL-555A-5

#04 ..... Selecting part

標準部品 (JEは除く)

JE用

DDL-555A-5使用の際、交換する部品

選択部品





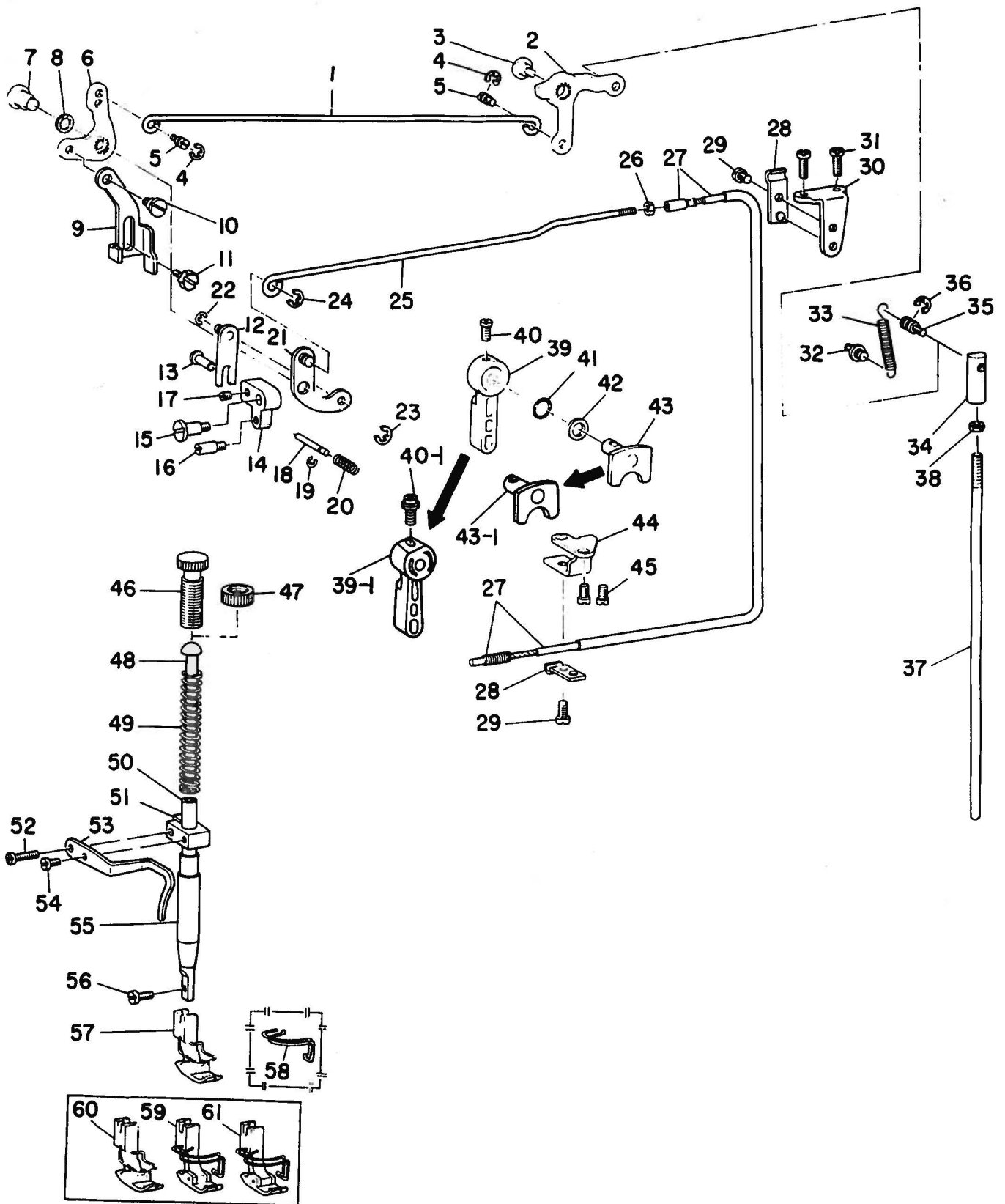
Ref. No.	Note 注記	Part No. 品番	Description	E. C. 変更年月	品名	Amt. Req. 数量
1		B1306-155-0C0	GEAR & PINION ASM.		カワハク*ルマ ショ-ケ* クミ	1
2		B1306-155-0F0	GEAR & PINION ASM., UPPER		ウカカハク*ルマ クミ	(1)
3		B1305-012-0A0	GEAR ASM.		ウカカハク*ルマ タ*イ クミ	(1)
4		B1306-155-0A0	PINION ASM.		ウカカハク*ルマ ショ- クミ	(1)
5		SS-8660G10-TP	SCREW 1/4-40 L=8		トメネシ* 1/4-40 L=8	(8)
6		B1307-155-0F0	GEAR & PINION ASM., LOWER		シタカハク*ルマ クミ	(1)
7		B1307-155-0A0	GEAR ASM. LARGE		シタカハク*ルマ タ*イ クミ	(1)
8		B1308-155-0A0	PINION ASM.		カワハク*ルマ ショ- クミ	(1)
9		B1301-555-000	UPRIGHT SHAFT		タチシク	1
10		B1302-552-BC0	BUSHING, UPPER		タチシク ウケメタル	1
11		B1303-552-BC0	UPRIGHT SHAFT BUSHING, LOWER		タチシク シタメタル	1
12		SS-8151150-SP	SCREW 15/64-28 L=10.5		トメネシ* 15/64-28 L=10.5	2
13		B1801-412-0C0	HOOK DRIVING SHAFT		シタシク	1
14		B1804-552-BC0	HOOK DRIVING SHAFT BUSHING, REAR		シタシク ウケメタル	1
15		B1806-555-0C0	OIL FELT		シタシク ウケメタル フィルト	1
16	#01	SS-8151230-SP	SCREW 15/64-28 L=12		トメネシ* 15/64-28 L=12	1
17		CS-079101A-SH	THRUST COLLAR ASM. D=7.94 W=10		スラストウケ D=7.94 W=10 クミ	2
18		SS-6110420-TP	SCREW 11/64-40 L=4.8		ヒラネシ* 11/64-40 L=4.8	(4)
19		B1803-552-0C0	BUSHING, INTERMEDIATE		シタシク ナカメタル	1
20		SS-7150940-SP	SCREW 15/64-28 L=9		マルヒラネシ* 15/64-28 L=9	1
21		B1302-412-0A0	DRIVING SHAFT BUSHING ASM., FRONT		シタシク マイメタル クミ	1
22		SS-8151150-SP	SCREW 15/64-28 L=10.5		トメネシ* 15/64-28 L=10.5	1
23		B1808-552-0A0	OIL SEAL SCREW ASM.		シタシク マイトメネシ* クミ	1
24		B1F10-552-0C0	OIL WICK		シタシク マイトメネシ* 2本	(1)
25		CS-079106A-SH	THRUST COLLAR ASM.		シタシク スラストウケ クミ	1
26		SS-8110410-TP	SCREW 11/64-40 L=3.5		トメネシ* 11/64-40 L=3.5	(2)
27	#03	D1830-555-DAB	HOOK ASM.	C.10/83	D1830-555-PA0	1
28		SS-6110560-TP	SCREW 11/64-40 L=5		ヒラネシ* SM4.46-4 L=4.7	(4)
29		SS-8110530-TP	SCREW 11/64-40 L=5		カマ トメネシ*	(2)
30	#02	B9117-012-0C0	BOBBIN		ボ*ビ*ン	1
31		B1837-012-0A0	BOBBIN CASE ASM.	C.10/83	D1837-555-BAA	1
32		D1835-555-BC0	POSITIONING FINGER		ナカカマ オウエ	1
33		SS-6111010-SP	SCREW 11/64-40 L=9.5		ヒラネシ* 11/64-40 L=9.5	1
34		D1807-555-B00	THRUST COLLAR		シタシク ナカメタル スラスト ウケイタ	1
35	#04	D1830-555-DAC	HOOK ASM.		カマ クミ	0

Note (注記) #01 ..... Exchangeable part when automatic reverse feed is used  
 #02 ..... This is an exchangeable part when use for DDL-555A-5  
 #03 ..... Except export  
 #04 ..... Standard part

自動逆送り装置使用の際、交換する部品  
 DDL-555A-5使用の際、交換する部品  
 輸出は除く  
 輸出標準

# 4. PRESSER BAR & TENSION RELEASE COMPONENTS

押え棒・糸ゆるめ関係



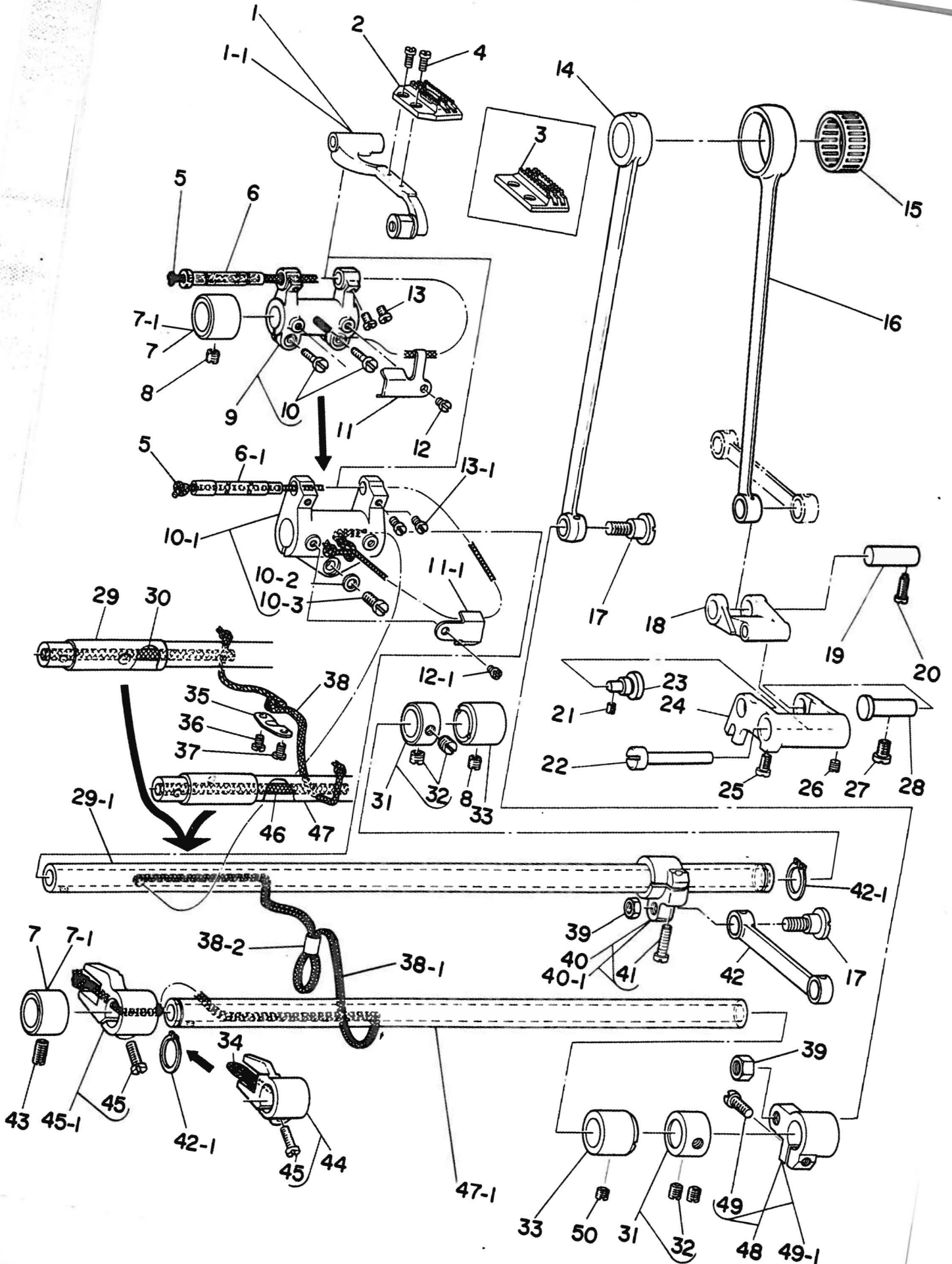


Ref. No.	Note 注記	Part No. 品番	Description	E.C. 変更年月	品名	Amt. Req. 数量
1		B3412-552-C00	LIFTING LEVER CONNECTING ROD		ヒツアケ ヨコホ-	1
2		D3414-555-DA0-A	LIFTING LEVER LINK ARM ASM.		ヒツアケ リンクウチ クミ	1
3		SD-0700332-SP	HINGE SCREW D=7 H=3.5		クミナシ D=7 H=3.5	1
4		RE-0500000-K0	SNAP RING 5		エカクシメ 5	2
5		B3416-552-000	CONNECTING ROD HINGE SCREW		ヒツアケ ヨコホ- クミナシ	2
6		D1516-555-DA0	LIFTING LEVER LINK ASM.		ヒツアケ リンク クミ	1
7		D1517-555-E00-A	HINGE PIN		ヒツアケ リンククシ	1
8		B3431-581-C00	LIFTING LEVER GASKET		ハツキ	1
9		D1515-555-E00	LIFTING LEVER		ヒツアケ リンク	1
10		SD-0630301-SP	HINGE SCREW D=6.35 H=3		クミナシ D=6.35 H=3	1
11		SD-0630275-SP	HINGE SCREW D=6.35 H=2.7		クミナシ D=6.35 H=2.7	1
12		D3156-555-DA0	TENSION RELEASE LINK ASM.		イトルメ イブリンク クミ	1
13		D3155-555-P00	PIN		イトルメ クシ	1
14	#01	D3153-555-B00	TENSION RELEASE LEVER		イトルメ クシ	1
15		SD-0641003-SP	HINGE SCREW D=6.35 H=10		クミナシ D=6.35 H=10	1
16		D3157-555-D00	STOP LINK ROD HINGE SCREW		ヒツアケ リンククシ	1
17		SS-8620610-TP	SCREW 3/16-32 L=6		トメナシ 3/16-32 L=6	1
18		D3127-555-P00	TENSION RELEASE SUPPORTING PIN		イトルメ クシ	1
19		RE-0250000-K0	SNAP RING 2.5		エカクシメ 2.5	1
20		D3133-555-P00	SPRING		イトルメ クシ	1
21		D3157-555-PA0	TENSION RELEASE LINK ASM.		イトルメ リンククシ クミ	1
22		RE-0300000-K0	SNAP RING 3		エカクシメ 3	1
23		RE-0600000-K0	SNAP RING 6		エカクシメ 6	1
24		RE-0500000-K0	SNAP RING 5		エカクシメ 5	1
25		D3165-555-P00	TENSION RELEASE ROD		イトルメ コツ	1
26		NS-6060310-SP	NUT 3/32-56		コツカクツツ 3/32-56	1
27		D3150-555-BA0	TENSION RELEASE WIRE ASM.		イトルメ ワイヤ クミ	1
28		D3164-555-P00	OUTER PRESSER PLATE		アウタープレ	2
29		SS-7110740-TP	SCREW 11/64-40 L=7		フルヒラシ 11/64-40 L=7	2
30		D3163-555-P00-A	FLEXIBLE TUBE SUPPORT PLATE		フルキツフル トリツクツ	1
31		SS-7111410-SP	SCREW 11/64-40 L=14	D.11/82	SS-4111415-SP	-
32		SS-4111415-SP	SCREW 11/64-40 L=14	A.11/92	クミナシ 11/64-40 L=14	2
33		B3413-227-000	SPRING SUSPENSION		ヒツアケ リンククシ ハナ	1
34		B3417-552-000	LIFTING LEVER LINK SPRING		ヒツアケ リンククシ ハナ	1
35		B3416-555-000	SWIVEL		ツリホ-5	1
36		B3418-555-000	SWIVEL SCREW		ツリホ-5 トメナシ	1
37		RE-0500000-K0	SNAP RING 5		エカクシメ 5	1
38		B3415-552-000	CONNECTING ROD, VERTICAL		ヒツアケ リンククシ	1
39	*	NS-6620310-SP	NUT 3/16-32		コツカクツツ 3/16-32	1
39-1	*	B1520-552-000-A	HAND LIFTER	D.07/85	アウターレ	-
40	*	SS-7120910-SP	SCREW 3/16-22 L=9	A.07/85	アウターレ	1
40-1	*	B1521-555-000	SCREW	D.07/85	フルヒラシ 3/16-22 L=9	-
41		RO-0371801-00	RUBBER RING	A.07/85	アウターレ トメナシ	1
42		WP-0740516-SP	WASHER 7.4X11.8X0.5		オリック	1
43	#01	B1518-481-CA0	HAND LIFTER CAM ASM.	D.07/85	ヒツアケ 7.4X11.8X0.5	1
43-1	#01	B1518-555-CA0	HAND LIFTER CAM ASM.	A.07/85	アウターレ クミ	-
44		D3167-555-P00-B	WIRE PRESSER PLATE		アウターレ クミ	1
45		SS-7110740-SP	SCREW 11/64-40 L=7.0		ワイヤプレ	1
46		B1509-227-000	PRESSER SPRING REGULATOR		フルヒラシ 11/64-40 L=7	2
47		B1511-555-C00	NUT 1/2-23		アウエ チョ-ロツ	1
48		B1510-227-000	PRESSER GUIDE BAR	C.10/83	NS-2320850-SA	1
49	#01	B1505-227-000-A	PRESSER SPRING		アウエ アンナイ	1
50		B1501-127-000	PRESSER BAR		アウエ チョ-ロツ	1
51		B1507-552-000	PRESSER BAR GUIDE BRACKET		アウエ	1
52		SS-7111410-SP	SCREW 11/64-40 L=14	D.11/82	SS-4111415-SP	-
53		SS-4111415-SP	SCREW 11/64-40 L=14	A.11/92	クミナシ 11/64-40 L=14	1
54		B1521-552-000	PRESSER BAR THREAD GUIDE		アウエ-シキ イトアン	1
55		SS-6090650-SP	SCREW 9/64-40 L=6		フルヒラシ 9/64-40 L=6	1
56		B1502-541-000	PRESSER BAR BUSHING, LOWER		アウエ-シタメ	1
57	#01	SS-7091110-SP	SCREW 9/64-40 L=10.5		フルヒラシ 9/64-40 L=10.5	1
58	#02	D1421-555-D00	FINGER GUARD		シムクアウエ クミ	1
59	#04	B1524-012-CBA	PRESSER FOOT ASM.		ハリホ-アンセツカ	1
60	#03	B1524-552-CB0	PRESSER FOOT ASM.		シムクアウエ (ハリホ-トツキ) クミ	1
61	#03	B1524-552-CBA	PRESSER FOOT ASM.		シムクアウエ クミ (ハリホ-トツキ)	1

Note (注記) #01 ..... This is an exchangeable part when use for DDL-555A-5  
 #02 ..... Special order part  
 #03 ..... For JA, CANADA  
 #04 ..... Standard part (except JA)

DDL-555A-5使用の際、交換する部品  
 特別注文部品  
 JA、カナダ用  
 標準部品 (JAは除く)

MECHANISM COMPONENTS (1)  
送り関係 (1)





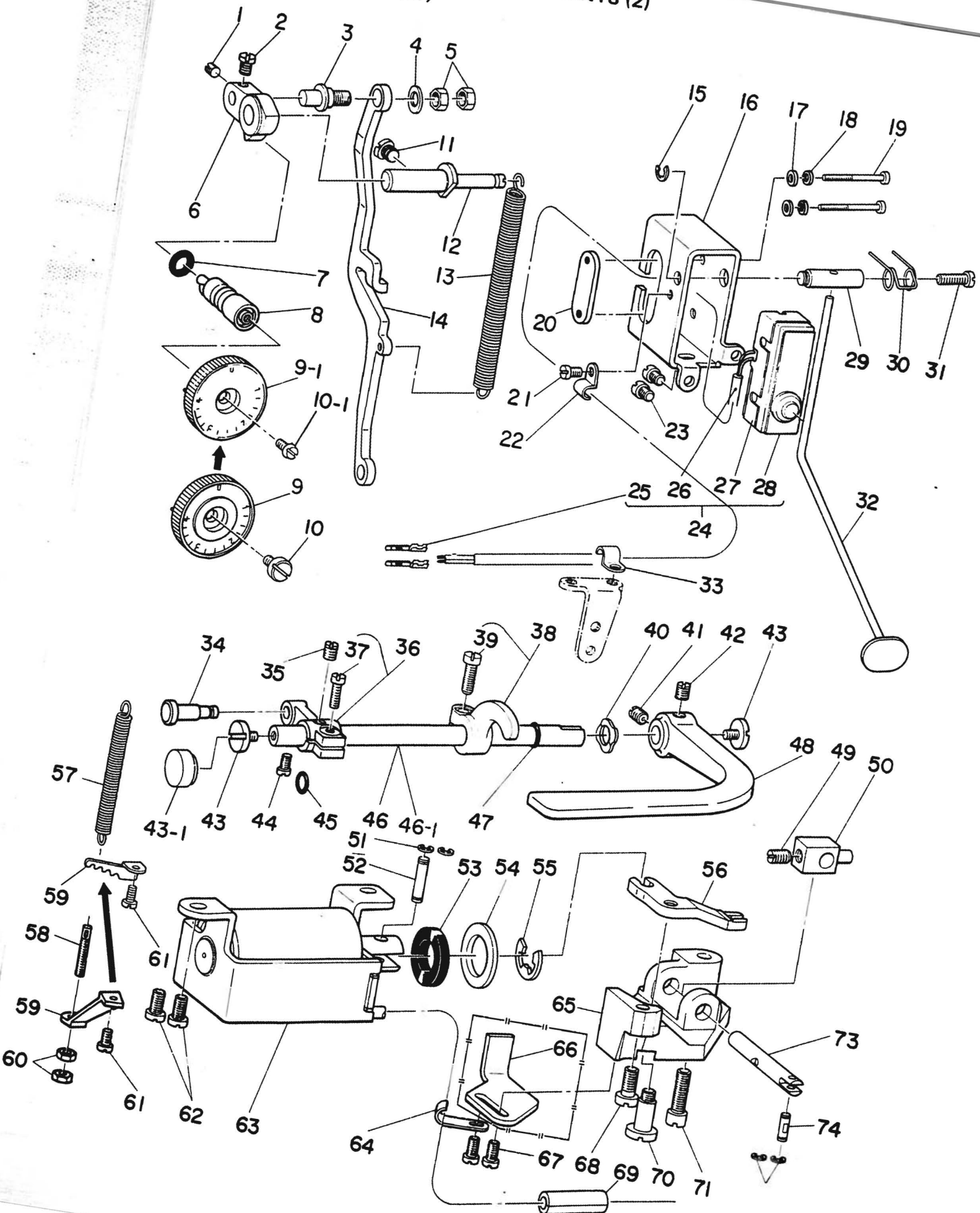
Ref. No.	Note 注記	Part No. 品番	Description	E. C. 変更年月	品名	Amt. Req. 数量
1		D1602-555-0AU	FEED BAR ASM.	0.04/83	オクリタイ クミ	-
1-1		D1602-555-0AU-A	FEED BAR ASM.	A.04/83	オクリタイ クミ	1
2	#01	B1613-012-10U	FEED OOG I		オクリイ I	1
3	#02	B1613-552-00U	FEED DOG		オクリイ	1
4		SS-4080620-TP	SCREW 1/8-44 L=6		ナハネシ 1/8-44 L=6	2
5		CW-252000U-0U	OIL WICK		ゴシ	0.3
6		D1604-555-00U	FEED BAR SHAFT	0.04/83	オクリタイ シヤク	-
6-1		D1604-555-000-A	FEED BAR SHAFT	A.04/83	オクリタイ シヤク	1
7		B1604-155-00U	FEED ROCKER SHAFT BUSHING, FRONT	0.04/83	オクリシヤク マイタル	-
7-1		B1605-555-00U	BUSHING, FRONT	A.04/83	オクリシヤク マイタル	2
8		SS-8150510-TP	SCREW 15/64-28 L= 4.7		トメネシ 15/64-28 L=4.7	2
9		D1603-555-DAU	FEED ROCKER ASM.	0.04/83	オクリタイ イウチ クミ	-
10		SS-7111310-TP	SCREW 11/64-40 L=12.8	0.04/83	マルヒラネシ 11/64-40 L=12.8	-
10-1		B1603-555-0AU	FEED ROCKER ASM.	A.04/83	オクリタイ イウチ クミ	1
10-2		WP-0480856-SP	WASHER 4.8X8.4X0.8	0.04/83	ヒラヤカネ 4.8X8.4X0.8	(1)
10-3		SS-7121410-SP	SCREW 3/16-28 L=14	A.04/83	マルヒラネシ 3/16-28 L=14	(1)
11		B1609-155-00U	OIL WICK HOLOER	D.04/83	オクリタイ イウチ ゴシ	-
11-1		B1609-555-00U	OIL WICK HOLOER	A.04/83	オクリタイ イウチ ゴシ	1
12		SS-6080410-SP	SCREW 1/8-44 L=4	D.04/83	ヒラネシ 1/8-44 L=4	-
12-1		SS-4090415-SP	SCREW 9/64-40 L=4	A.04/83	ナハネシ 9/64-40 L=4	1
13		SS-7110740-TP	SCREW 11/64-40 L=7	0.04/83	マルヒラネシ 11/64-40 L=7	-
13-1		SS-6090810-SP	SCREW 9/64-40 L= 7.5	A.04/83	ヒラネシ 9/64-40 L=7.5	2
14		B1708-555-000-A	CONNECTING ROD		シヤク	1
15	#03	B1636-581-800	NEEDLE BEARING B		ニートル ハアリソク B	0
16		B1612-161-00U	FEED ROCKER SHAFT CONNECTING ROD		スイハイ オクリロツク	1
17		SO-1020701-SP	HINGE SCREW D=10.2 H=7		タツネシ D=10.2 H=7	2
18		O1617-555-80U	FEED DRIVING ROCKER ARM		キヤクオクリ チョセツ フタマツリソク	1
19		B1633-555-00U	ROCKER ARM CONNECTING PIN		スイハイオクリ ロツク	1
20		SS-7111260-SP	SCREW 11/64-40 L=12		マルヒラネシ 11/64-40 L=12	1
21		SS-8110510-SP	SCREW 11/64-40 L=5		トメネシ 11/64-40 L=5	1
22		D1615-555-80U	FEED DRIVING ROCKER ARM PIN		オクリ チョセツ フタマツ リソク	1
23		B1619-555-00U	FEED DRIVING ROCKER HINGE PIN		オクリ チョセツソク ヤシヒソク	1
24		D1616-555-80U	FEED DRIVING ROCKER		キヤクオクリ チョセツソク	1
25		SS--21040-SP	SCREW 3/16-32 L= 9.5		マルヒラネシ 3/16-32 L=9.5	1
26		SS-8150710-SP	SCREW 15/64-28 L=7		トメネシ 15/64-28 L=7	1
27		SS-7151120-SP	SCREW 15/64-28 L=11		マルヒラネシ 15/64-28 L=11	1
28		B1618-161-00U	FEED DRIVING ROCKER ARM HINGE PIN		オクリ チョセツソク	1
29		B1601-552-00U	FEED ROCK SHAFT	0.04/83	スイハイ オクリシヤク	-
29-1		B1601-555-00U	FEED ROCKER SHAFT	A.04/83	スイハイオクリシヤク	1
30		CQ-3030000-0U	OIL WICK	0.04/83	ゴシ	-
31		CS-147121A-SH	THRUST COLLAR ASM. O=14.72 W=12		スラストワ O=14.72 W=12 クミ	2
32		SS-8660610-TP	SCREW 1/4-40 L=6		トメネシ 1/4-40 L=6	(4)
33		B1702-155-00U	BUSHING, REAR		オクリシヤク メタル	2
34		CQ-2020000-0U	OIL WICK	0.04/83	ゴシ	-
35		B1635-552-00U	OIL WICK HOLOER	0.04/83	オクリシヤク ゴシ	-
36		SS-7110540-SP	SCREW 11/64-40 L=5	0.04/83	マルヒラネシ 11/64-40 L= 5	-
37		SS-7110710-SP	SCREW 11/64-40 L=7	0.04/83	マルヒラネシ 11/64-40 L=7	-
38		CQ-3030000-0U	OIL WICK	0.04/83	ゴシ	-
38-1		CQ-2020000-0U	OIL WICK	A.04/83	ゴシ	0.9
38-2		BP-5000000-0U	VINYL TUBE, WHITE D=5	A.04/83	ビニールパイプ	0.1
39		NS-6680410-SP	NUT 9/32-28		ロツカクナツ 9/32-28	2
40		B1608-161-0AU	FEED ROCKER SHAFT CRANK ASM.	0.04/83	スイハイ オクリウチ クミ	-
41		SS-6121610-TP	SCREW 3/16-28 L=15.5		ヒラネシ 3/16-28 L=15.5	(1)
41-1		B1608-555-0AU	FEED ROCKER SHAFT CRANK ASM.	A.04/83	スイハイオクリウチ クミ	1
42		B1613-555-00U	CONNECTING ROD		スイハイオクリ ソク	1
43		SS-8151230-SP	SCREW 15/64-28 L=12		トメネシ 15/64-28 L=12	1
44		B1704-155-0AU	DRIVING SHAFT CRANK ASM., FRONT	0.04/83	シヤク オクリフタマツ クミ	-
45		SS-7111120-SP	SCREW 11/64-40 L=10.5		マルヒラネシ 11/64-40 L=10.5	(1)
45-1		B1704-555-0AU	FEED ROCKER SHAFT CRANK ASM.	A.04/83	シヤク オクリ フタマツク	1
46		CQ-3030000-0U	OIL WICK	0.04/83	ゴシ	-
47		B1701-555-00U	FEED DRIVING SHAFT	0.04/83	シヤク オクリシヤク	-
47-1		B1701-555-000-A	FEED DRIVING SHAFT	A.04/83	シヤク オクリシヤク	1
48		B1703-155-0AU	FEED DRIVING SHAFT CRANK ASM., REAR	0.04/83	シヤク オクリウチ クミ	-
49		SS-6121610-TP	SCREW 3/16-28 L=15.5		ヒラネシ 3/16-28 L=15.5	(1)
49-1		B1703-555-0AU	REAR CRANK ASM.	A.04/83	シヤク オクリウチ クミ	1
50		SS-8150410-SP	SCREW 15/64-28 L=4		トメネシ 15/64-28 L=4	1

Note (注記) #01 ..... Standard part (except JA)  
 #02 ..... For JA, CANADA  
 #03 ..... Selecting part

標準部品 (JAは除く)  
 JA、カナダ用  
 選択部品



MECHANISM COMPONENTS (2)  
送り関係 (2)



Ref. No.	Note	Part No. 品番	Description	E.C. 変更年月	品名	Amt. Req. 数量
1		SS-8110510-SP	SCREW 11/64-40 L=5		トメネジ 11/64-40 L=5	1
2		SS-7110720-SP	SCREW 11/64-40 L=7		マルヒラネジ 11/64-40 L=7	1
3		D1633-555-800-A	CONNECTING ROD PIN		ネクリ フォ-セツキ ロットハネ	1
4		WP-0651056-SH	WASHER 6.5X11X1		ヒラネジカネ 6.5X11X1	1
5		NS-6660430-SP	NUT 1/4-40		ロットカワツト 1/4-40	2
6		D1618-555-800	FEED REGULATOR		ネクリ フォ-セツキ	1
7		RO-0742401-00	RUBBER RING		オリンク	1
8		D1634-555-800	STITCH LENGTH REGULATING SCREW		ネクリ フォセツネジ	1
9		91623-555-000-A	FEED REGULATOR DIAL	D.04/83	メクリヤ	-
9-1		D1623-555-DA0	STITCH DIAL ASM.	A.04/83	メクリヤ クミ	-
10		SS-6120930-SP	SCREW 3/16-28 L=9	D.04/83	ヒラネジ 3/16-28 L=9	1
10-1		SS-6121050-SP	SCREW 3/16-28 L=9.5	A.04/83	ヒラネジ 3/16-28 L=9.5	1
11		SS-8150710-SP	SCREW 15/64-28 L=7	D.07/82	SS-6151810-TP	-
12		SS-6151810-TP	SCREW 15/64-28 L=18	A.07/82	ヒラネジ 15/64-28 L=18	1
13		D1623-555-800	HINGE PIN		ネクリ フォ-セツキ トメネジ	1
14		D1624-555-800	TENSION SPRING		ネクリ フォ-セツ ロットハネ	1
14		D1619-555-800-A	FEED DRIVING ROCKER HINGE PIN		ネクリ フォ-セツ ロット	1
15		RE-0500000-K0	SNAP RING 5		エカツメ 5	1
16		D1627-555-800-A	REVERSE FEED SWITCH MOUNTING BASE		キヤクネクリ SW トリツツキ	1
17		WP-0320501-SC	WASHER 3.2X7X0.5		ヒラネジカネ 3.2X7X0.5	2
18		WS-0310002-KN	SPRING WASHER 3.1X5.9X0.7		ハネネジカネ 3.1X5.9X0.7	2
19		SM-4033001-SC	SCREW M3 L=30		ナメコネジ M3X0.5 L=30	2
20		D9299-555-800	MICROSWITCH SET PLATE		マイクロ スイツチ トメヤ	1
21		SS-7110410-SP	SCREW 11/64-40 L=4		マルヒラネジ 11/64-40 L=4	1
22		93538-112-000	CORD HOLDER		ネクリヤ	1
23		SS-7110740-TP	SCREW 11/64-40 L=7		マルヒラネジ 11/64-40 L=7	2
24		86036-505-0A0	2-CORE CORD ASM.		ハツツクイフネ 2芯コード クミ	1
25		D5043-555-800	PIN TERMINAL, MALE		ピン ターミナル オス	(2)
26		H4-5000700-00	2-CORE CABTYRE CORD		2芯 キヤクワイヤコード	(1.5)
27		D9205-555-800	MICROSWITCH COVER		マイクロ スイツチ カバー	(1)
28		D9204-555-000	MICROSWITCH 0.1A		マイクロ スイツチ 0.1A	(1)
29		D1628-555-800	SHAFT		スイツチレバー トリツツキ	1
30		D1635-555-800	SWITCH LEVER SPRING		キヤクネクリ スイツチレバーハネ	1
31		SS-7111410-SP	SCREW 11/64-40 L=14		マルヒラネジ 11/64-40 L=14	1
32		D1625-555-8A0	REVERSE FEED SWITCH LEVER		キヤクネクリ スイツチレバー クミ	1
33	#01	B3538-112-000	CORD HOLDER		ネクリヤ	1
34		B1628-555-000	TENSION SPRING SUSPENSION STUD		ヒツハリ ハネネジ シュク	1
35		SS-8150710-SP	SCREW 15/64-28 L=7		トメネジ 15/64-28 L=7	1
36		B1627-555-0A0	CRANK ASM.		ヒツハリ ハネネジ フォ-セツキ クミ	1
37		SS-6121210-SP	SCREW 3/16-28 L=12		ヒラネジ 3/16-28 L=9	(1)
38		D1622-555-8A0	CONTROL LEVER CRANK ASM.		ネクリヤ クミ	1
39		SS-7121410-SP	SCREW 3/16-28 L=14		マルヒラネジ 3/16-28 L=14	(1)
40		WZ-1052010-KP	WAVED WASHER 10.5X16.5X0.3		ナメコネジカネ 10.5X16.5X0.3	1
41		SS-8660810-TP	SCREW 1/4-40 L=8		トメネジ 1/4-40 L=8	1
42		SS-8660970-TP	SCREW 1/4-40 L=8.5	D.02/35	SS-8661040-TP	-
43		SS-8661040-TP	SCREW 1/4-40 L=10	A.02/85	トメネジ 1/4-40 L=10	1
43		SS-7620750-SP	SCREW 3/16-32 L=6.5		マルヒラネジ 3/16-32 L=6.5	2
43-1		TA-1750502-R0	RUBBER PLUG	A.07/82	フチネツツ 17.5X5	1
44		SS-7110910-SP	SCREW		マルヒラネジ 11/64-40 L=8.5	1
45		RO-0511801-00	RUBBER RING	D.07/82	オリンク	-
46		D1621-555-000-A	LEVER SHAFT	C.10/83	D1621-555-000	1
47		RO-0691801-00	RUBBER RING		オリンク	1
48		B1624-555-000	REVERSE FEED CONTROL LEVER		ネクリレバー	1
49		SS-8660970-TP	SCREW 1/4-40 L=8.5	D.02/85	SS-8661040-TP	-
50		SS-8661040-TP	SCREW 1/4-40 L=10	A.02/85	トメネジ 1/4-40 L=10	1
51		D1613-555-800	REVERSE FEED CONNECTING BLOCK		キヤクネクリ レンケツツキ	1
52		RE-0300000-K0	SNAP RING 3		エカツメ 3	2
53		D1621-555-800	CONNECTING PIN 3		キヤクネクリ フォランシヤ-ウチハネ	1
53		D2468-555-800	RUBBER PLUNGER		フォランシヤ- コム	1
54		WP-1702600-S0	WASHER 17X30X2.6	D.08/83	WP-1602616-SZ	-
55		WP-1502616-SZ	WASHER 16X24X2.6	A.08/83	ヒラネジカネ	1
56		RE-1200000-K0	SNAP RING 12		エカツメ 12	1
57		D1614-555-800-A	PLUNGER ARM		キヤクネクリ フォランシヤ-ウチ	1
58		B2612-047-000	SPRING		シヤクシン アンナイク トメシハネ	1
58		B1649-161-000	TENSION SPRING ADJUSTING SCREW	D.07/82	ヒツハリ ハネ フォ-セツネジ	-
59		B1632-555-000	TENSION SPRING SUSPENSION BRACKET	D.07/82	B1636-555-000	-
60		B1636-555-000	SUSPENSION BRACKET	A.07/82	ヒツハリ ハネネジ	1
61		NS-6110420-SP	NUT 11/64-40	D.07/82	ロットカワツト 11/64-40	-
62		SS-7111120-SP	SCREW 11/64-40 L=10.5		マルヒラネジ 11/64-40 L=10.5	1
63		SS-7151210-SP	SCREW 15/64-28 L=12		マルヒラネジ 15/64-28 L=12	2
64		96117-505-OAE	REVERSE FEED MAGNET ASM.		キヤクネクリ マグネット クミ	1
65		D1630-555-800	CORD HOLDER		キヤクネクリ マグネット オキ	1
66	#02	D1611-555-800	REVERSE FEED BASE		キヤクネクリ	1
67		D1632-555-800	REVERSE FEED STOPPER		ハツツクイネ セイケンウチ	0
68		SS-6111010-SP	SCREW 11/64-40 L=7.5		ヒラネジ 11/64-40 L=9.5	2
69		SS-6151440-SP	SCREW 15/64-28 L=14		ヒラネジ 15/64-28 L=14	1
70		BT-1000600-E0	TUBE		フレキシブルチューブ	0.1
71		SD-0791331-SP	HINGE SCREW D=7.94 H=13.3		ネクリヤ D=7.94 H=13.3	1
72		SS-6152440-SP	SCREW 15/64-28 L=23.5		ヒラネジ 15/64-28 L=23.5	1
73		RE-0300000-K0	SNAP RING 3		エカツメ 3	2
74		D1612-555-800	REVERSE FEED SHAFT		キヤクネクリ	1
74		D1621-555-800	CONNECTING PIN A		ネクリ フォランシヤ- ウチハネ A	1

Note (注記) #01 ..... For DDL-555-5-2B

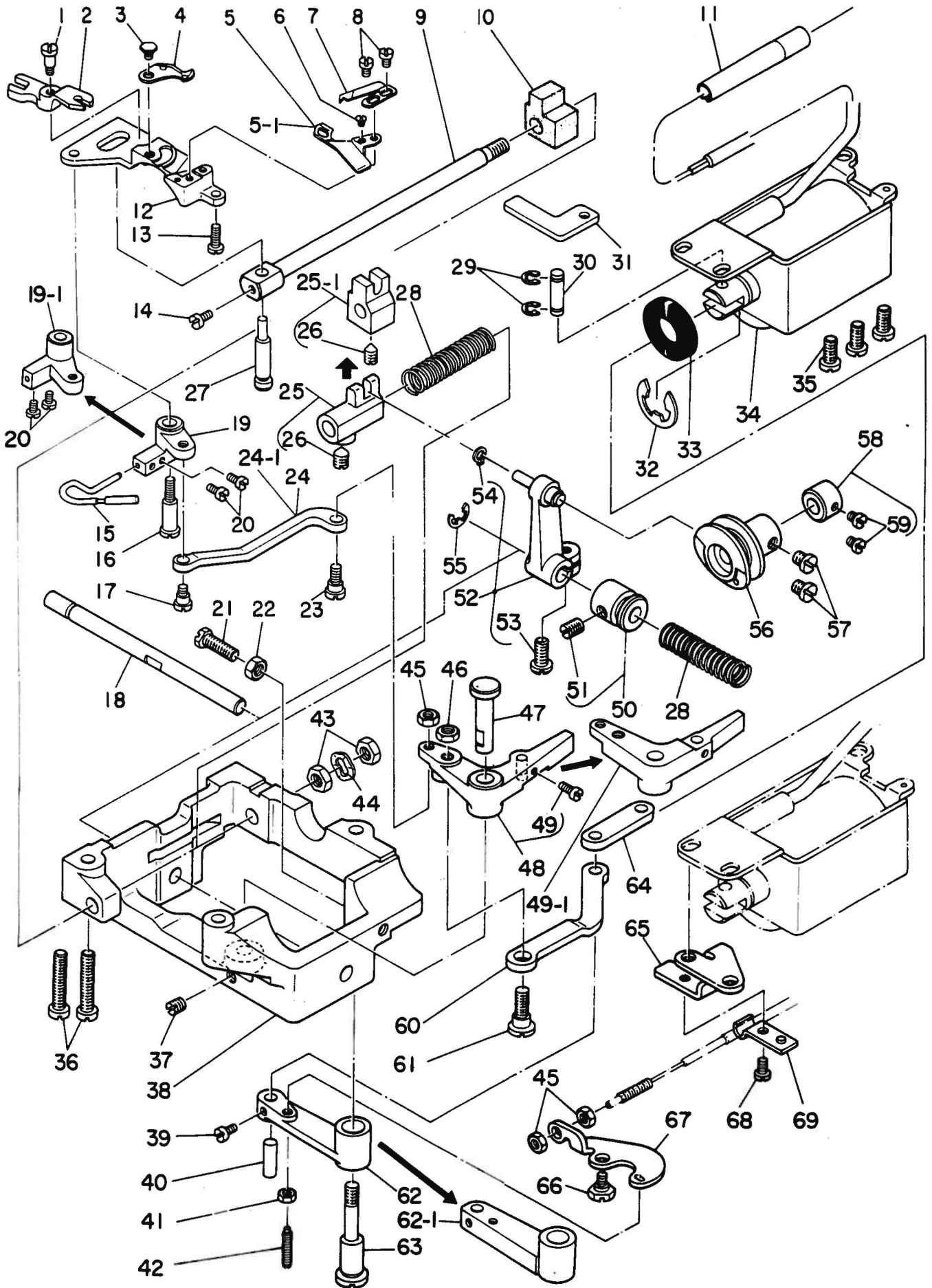
#02 ..... Special order part

DDL-555-5-2B用

特別注文部品



7. THREAD TRIMMER COMPONENTS  
糸切り装置関係



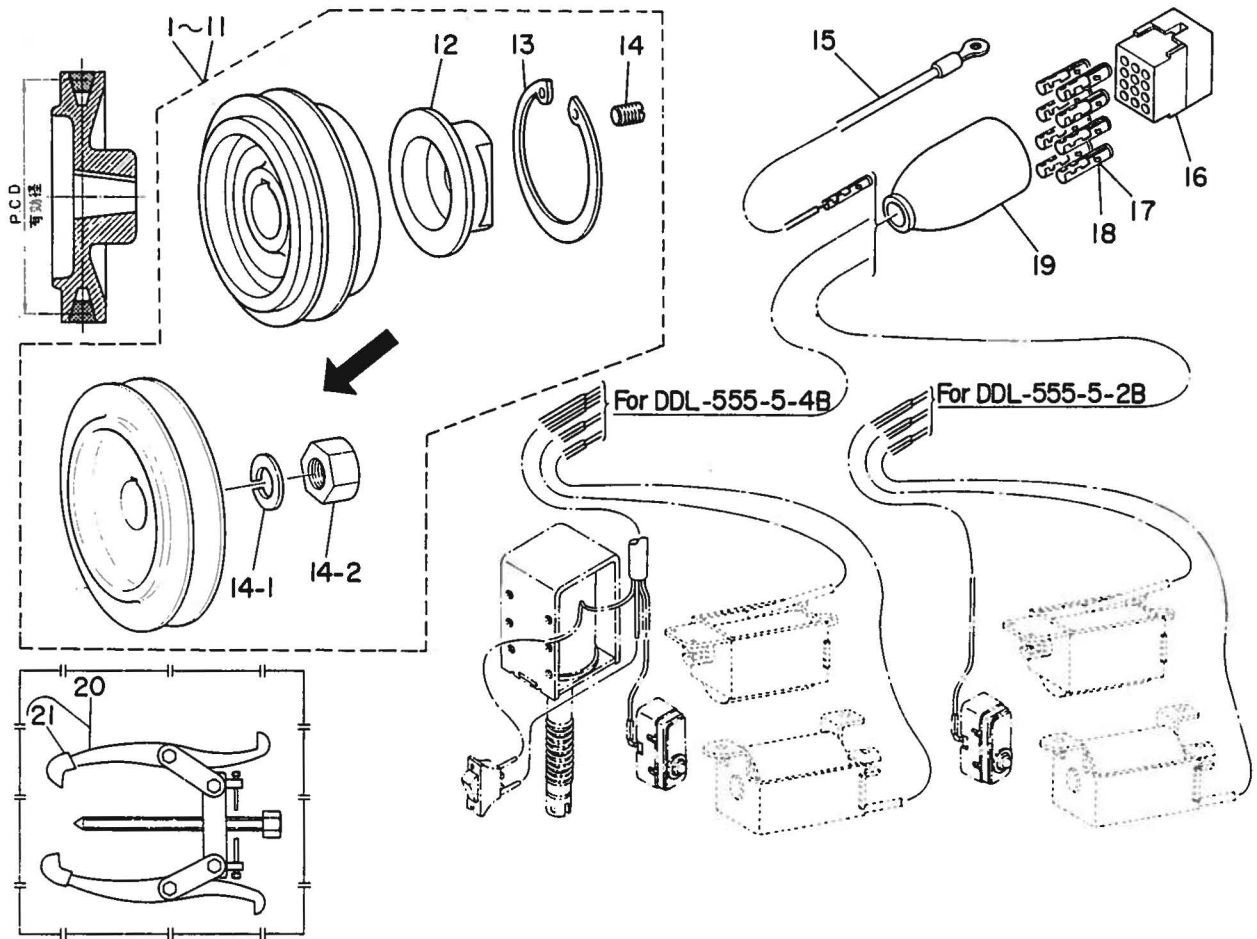
Ref. No.	Note	Part No. 品番	Description	E.C. 変更年月	品名	Amt. Req. 数量
1		SD-0460702-SP	HINGE SCREW D=4.6 H=7	D.10/84	SD-0460702-TP	-
2		SD-0460702-TP	HINGE SCREW D=4.6 H=7	A.10/84	ダブネジ D=4.6 H=7	1
3		D2411-555-B00	FORKED BASE FOR KNIFE		メス 72279	1
4		SD-0500095-TH	HINGE SCREW D=5 H=0.85		ダブネジ D=5 H=0.85	1
5		D2402-555-BA0	MOVING KNIFE ASM.		トメメス クミ	1
5		D2405-555-B00-B	THREAD GUIDE FOR KNIFE		メス イトアソナイ	1
5-1	#01	B2405-505-D00	THREAD GUIDE FOR KNIFE	A.03/84	メスイトアソナイ	1
6		SS-2060210-SP	SCREW 3/32-56 L=2.3		アルヒラネジ 3/32-56 L=2.3	1
7		D2406-555-900	COUNTER KNIFE		コティ メス	1
8		SS-4080620-TP	SCREW 1/8-44 L=6		ダブネジ 1/8-44 L=6	2
9		D2424-555-B00-A	KNIFE DRIVING SHAFT		メス クトメシク	1
10		D2426-555-B00-A	OIL SPONGE		メス クトメシク エルトフスポン	1
11		D2469-555-B00	TUBE FOR MAGNET CORD		マグネット ケーブル	1
12		D2401-555-BC0	KNIFE MOUNTING BASE ASM.		メス トリツクダマイ クミ	1
13		SS-7111120-SP	SCREW 11/64-40 L=10.5		アルヒラネジ 11/64-40 L=10.5	1
14		SS-7110740-TP	SCREW 11/64-40 L=7		アルヒラネジ 11/64-40 L=7	1
15		D2408-555-CA0	THREAD TAKE-UP PICKER ASM.		カムイオウエ クミ	1
16		SD-0641451-SP	HINGE SCREW D=6.35 H=14.5		ダブネジ D=6.35 H=14.5	1
17		SD-0600401-TP	HINGE SCREW D=5 H=4		ダブネジ D=5 H=4	1
18		D2425-555-B00	SLIDE SHAFT		スライトシク	1
19		D2420-555-B00	MOUNTING BRACKET	D.12/82	カムイオウエ クミ	-
19-1		D2420-555-D00	MOUNTING BRACKET	A.12/82	カムイオウエイトリツクダマ	1
20		SS-6090510-SP	SCREW 9/64-40 L=5		ヒラネジ 9/64-40 L=5	2
21		SS-9151740-CP	SCREW 15/64-28 L=17		コツカクツツ 15/64-28 L=17	1
22		NS-6150310-SP	NUT 15/64-28		コツカクツツ 15/64-28	1
23		SD-0600402-TP	HINGE SCREW D=5 H=4		ダブネジ D=5 H=4	1
24		D2419-555-B00	TAKE-UP THREAD PICKER LINK	D.12/82	カムイオウエ リンク	-
24-1		D2419-555-D00	TAKE-UP THREAD PICKER LINK	A.12/82	カムイオウエリソク	1
25		D2414-555-BA0	FORKED BRACKET ASM.	D.01/83	カムローシク 72279 クミ	-
25-1		D2414-555-DA0	FORKED BRACKET ASM.	A.01/83	カムローシク 72279 クミ	(1)
26		SS-8660970-TP	SCREW 1/4-40 L=8.5		トメネジ 1/4-40 L=8.5	(1)
27		D2407-555-B00	PIN FOR KNIFE FORKED BASE		メス 72279	1
28		D2423-555-B00	SPRING		スライトシク オシハネ	2
29		RE-0400000-K0	SNAP RING 4		エカムトメ 4	2
30		D2464-555-900	LINK DRIVING MAGNET PIN		マグネット リソク	1
31		D2422-555-B00	GROOVE COVER		ハツトメソ 79	1
32		RE-1200000-K0	SNAP RING 12		エカムトメ 12	1
33		D2468-555-B00	RUBBER PLUNGER		フラスコヤコ コム	1
34		B2460-505-000	SOLENOID		DCソレノイド	1
35		SS-7151210-SP	SCREW 15/64-28 L=12		アルヒラネジ 15/64-28 L=12	3
36		SS-6153040-SP	SCREW 15/64-28 L=30		ヒラネジ 15/64-28 L=30	2
37		SS-8660610-TP	SCREW 1/4-40 L=6		トメネジ 1/4-40 L=6	1
38		D2412-555-B00-A	THREAD TRIMMER MOUNTING BASE		イトキリ トリツクダマ	1
39		SS-7110710-SP	SCREW 11/64-40 L=7		アルヒラネジ 11/64-40 L=7	1
40		D2464-555-D00	PIN		マグネットクミ ピン	1
41		NS-6110310-SP	NUT 11/64-40		コツカクツツ 11/64-40	1
42		D3170-555-B00	WIRE DRIVING LEVER PIN		ワイヤ クトメレハネ ピン	1
43		NS-6680410-SP	NUT 9/32-28		コツカクツツ 9/32-28	2
44		WZ-0850302-K0	WAVED WASHER 8.5X13X0.3	D.05/82	ワエカムトメカム 8.5X12.5X0.3	-
45		NS-6620310-SP	NUT 3/16-32		コツカクツツ 3/16-32	3
46		NS-6150310-SP	NUT 15/64-28		コツカクツツ 15/64-28	1
47		D2431-555-B00	THREAD TRIMMER SHAFT		イトキリクミ シク	1
48		D2416-555-BA0	THREAD TRIMMER LEVER ASM.	D.11/82	イトキリクミ クミ	-
49		SS-7090910-SP	SCREW 9/64-40 L=8.5		アルヒラネジ 9/64-40 L=8.5	(1)
49-1		D2416-555-DA0	THREAD TRIMMER LEVER	A.11/82	イトキリクミケツコウ	1
50		D2418-555-BA0	THRUST COLLAR ASM.		カムローシク アスルトク クミ	1
51		SS-8660810-TP	SCREW 1/4-40 L=8	M.04/82	トメネジ 1/4-40 L=8	(1)
52		D2415-555-BB0	CAM ROLLER SHAFT BRACKET ASM.		カムローシククミ クミ	1
53		SS-7151210-SP	SCREW 15/64-28 L=12		アルヒラネジ 15/64-28 L=12	(1)
54		D2430-555-B00	SNAP RING		カムローシク クリソク	(1)
55		RE-0600000-K0	SNAP RING 5		エカムトメ 5	1
56		D2429-555-B00	THREAD TRIMMER CAM		イトキリ カム	1
57		SS-6660710-TP	SCREW 1/4-40 L=7		ヒラネジ 1/4-40 L=7	2
58		CS-079101A-SH	THRUST COLLAR ASM. D=7.94 W=10		アスルトク D=7.94 W=10 クミ	1
59		SS-6110420-TP	SCREW 11/64-40 L=4.8		ヒラネジ 11/64-40 L=4.8	(2)
60		D2461-555-B00	THREAD TRIMMER LEVER LINK		イトキリクミ リソク	1
61		SD-0790432-SP	HINGE SCREW D=7.94 H=4.3		ダブネジ D=7.94 H=4.3	-
62		D2465-555-B00-A	LEVER DRIVING MAGNET	D.04/83	マグネット クミ	1
62-1		D2465-555-D00	LEVER DRIVING MAGNET	A.04/83	マグネットクミ	1
63		SD-0951905-SP	HINGE SCREW D=9.53 H=19		ダブネジ D=9.53 H=19	1
64		D2463-555-900	LINK DRIVING MAGNET		マグネット リソク	1
65		D3167-555-B00-B	WIRE PRESSER PLATE		ワイヤオウエイ	1
66		SD-0630275-SP	HINGE SCREW D=6.35 H=2.7		ダブネジ D=6.35 H=2.7	1
67		D3169-555-B00	WIRE DRIVING LEVER		ワイヤ クトメレハネ	1
68		SS-7110740-TP	SCREW 11/64-40 L=7		アルヒラネジ 11/64-40 L=7	1
69		D3164-555-900	OUTER PRESSER PLATE		アウターオウエイ	1

Note (注記) #01 ..... For JE JE用



# 8. MOTOR PULLEY COMPONENTS

モータープーリ関係



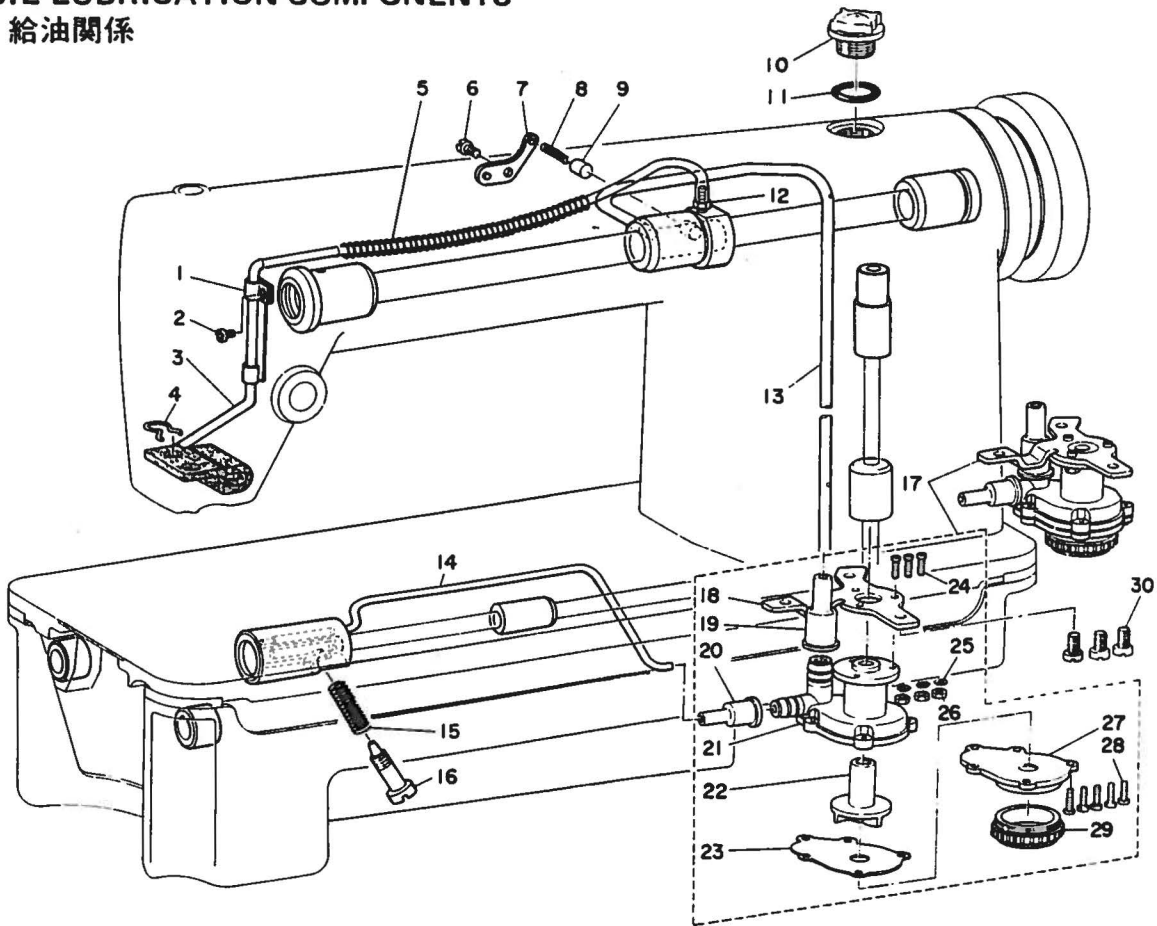
Ref. No.	Note 注記	Part No. 品番	Description	E. C. 変更年月	品名	Amt. Req. 数量
1		MTS-POC650AC	MOTOR PULLEY ASM. P.C.D. 65		モーター P.C.D 65 寸	1
2		MTS-POC700AC	MOTOR PULLEY ASM. P.C.D. 70		モーター P.C.D 70 寸	1
3		MTS-POC750A0	MOTOR PULLEY ASM. P.C.D. 75		モーター P.C.D 75 寸	1
4		MTS-POC800AC	MOTOR PULLEY ASM. P.C.D. 80		モーター P.C.D 80 寸	1
5		MTS-PO0850AC	MOTOR PULLEY ASM. 30. 60HZ		モーター P.C.D 85 寸	1
6		MTS-PO0900AC	MOTOR PULLEY ASM. P.C.D. 90		モーター P.C.D 90 寸	1
7		MTS-POC950AC	MOTOR PULLEY ASM. P.C.D. 95		モーター P.C.D 95 寸	1
8		MTS-PO1000AC	MOTOR PULLEY ASM. 95. 50HZ		モーター P.C.D 100 寸	1
9		MTS-PO1100AC	MOTOR PULLEY ASM. P.C.D. 110		モーター P.C.D 110 寸	1
10		MTS-PO1150AC	MOTOR PULLEY ASM. P.C.D. 115		モーター P.C.D 115 寸	1
11		MTS-PO1200A0	MOTOR PULLEY ASM. P.C.D. 120		モーター P.C.D 120 寸	1
12		MTS-PO0010CC	MOTOR PULLEY INSTALLING NUT		モーター P.C.D 寸	-
13		RC-4800002-KP	RETAINING RING	D.04/84	リング	-
14		SS-8150710-SP	SCREW 15/64-28 L=7	D.04/84	ボルト 15/64-28 L=7	-
14-1		WS-1002560-KR	SPRING WASHER 10X13X2.5	A.04/84	ワッシャー 10X13X2.5	(1)
14-2		NM-6550815-SF	NUT	A.04/84	ナット	(1)
15		36C37-505-CA0	GROUND WIRE ASM.		アースワイヤ	1
16		M9640-110-C00	12-POLE PLUG		12P プラグ	1
17	#01	D6043-555-B00	PIN TERMINAL, MALE		ピンターミナル 雄	2
18	#02	D6043-555-E00	PIN TERMINAL, MALE		ピンターミナル 雄	5
19		M9637-110-C00	12-POLE PLUG COVER		12P プラグカバー	1
20	#03	J1065-C00-CA0	GEAR PULLER ASM. (KP-40)	A.04/84	プーリ抜き	1
21	#03	J1065-C00-CCA	CAP	A.04/84	プーリキャップ	(2)

Note (注記) #01 ..... For DDL-555-5-4B  
 #02 ..... For DDL-555-5-2B  
 #03 ..... Special order parts

DDL-555-5-4B用  
 DDL-555-5-2B用  
 特別注文部品

# 9. OIL LUBRICATION COMPONENTS

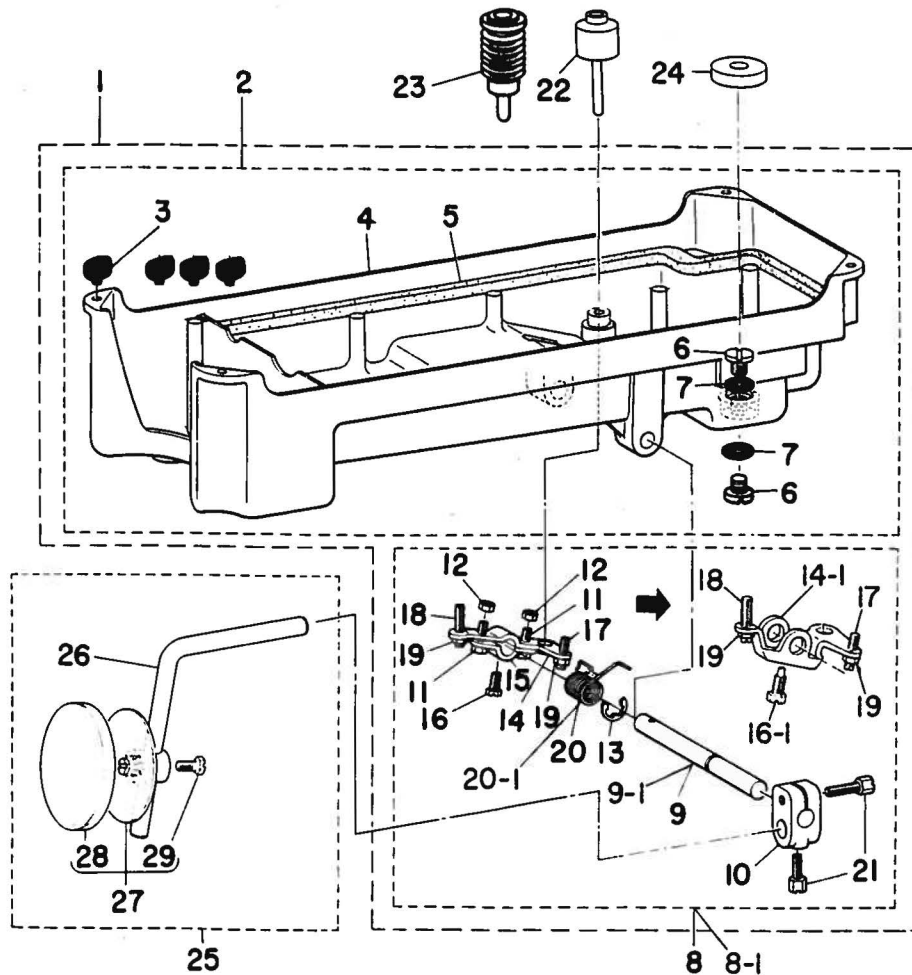
給油関係



Ref. No.	Note 注記	Part No. 品番	Description	E. C. 変更年月	品名	Amt. Req. 数量
1		D3536-555-B00	OIL RETURN TURE PRESSER PLATE		カンリユ-ハ <sup>0</sup> 17 <sup>0</sup> オヤ	1
2		SS-7110710-SP	SCREW 11/64-40 L=7	0.11/82	SS-4110715-SP	-
		SS-4110715-SP	SCREW 11/64-40 L=7	A.11/82	オヤ <sup>0</sup> ネシ <sup>0</sup> 11/64-40 L=7	1
3		B3526-552-0A0	OIL RETURN TUBE ASM.		カンリユ <sup>0</sup> フイルト <sup>0</sup> クミ	1
4		B3529-226-000	OIL FELT PRESSER		カンリユ- フイルト <sup>0</sup> オヤ	1
5		B3404-122-000	SPRING		ハ <sup>0</sup> ネ	1
6		SS-7110710-SP	SCREW 11/64-40 L=7	0.11/82	SS-4110715-SP	-
		SS-4110715-SP	SCREW 11/64-40 L=7	A.11/82	オヤ <sup>0</sup> ネシ <sup>0</sup> 11/64-40 L=7	1
7		B3524-552-000	PLUNGER THRUST PLATE		フ <sup>0</sup> ラ <sup>0</sup> ンシ <sup>0</sup> ヤ <sup>0</sup> オヤ <sup>0</sup> イカ <sup>0</sup> ク <sup>0</sup>	1
8		B1214-038-000	PLUNGER SPRING		フ <sup>0</sup> ラ <sup>0</sup> ンシ <sup>0</sup> ヤ <sup>0</sup> オヤ <sup>0</sup> ハ <sup>0</sup> ネ	1
9		B3534-155-000	PLUNGER		フ <sup>0</sup> ラ <sup>0</sup> ンシ <sup>0</sup> ヤ <sup>0</sup>	1
10		B3530-555-000	OIL SIGHT WINDOW		ア <sup>0</sup> フ <sup>0</sup> ラ <sup>0</sup> マ <sup>0</sup> ト <sup>0</sup>	1
11		RO-1952401-00	RUBBER RING		オリ <sup>0</sup> ツク <sup>0</sup>	1
12		SQ-1110402-MZ	CONNECTING SCREW		チ <sup>0</sup> ユ <sup>0</sup> -フ <sup>0</sup> レン <sup>0</sup> ク <sup>0</sup> ツ <sup>0</sup> ネ <sup>0</sup> シ <sup>0</sup>	1
13		B3513-227-000-A	MAIN SHAFT OIL TUBE		ウ <sup>0</sup> シ <sup>0</sup> ク <sup>0</sup> キ <sup>0</sup> ユ <sup>0</sup> -2 <sup>0</sup> ハ <sup>0</sup> 17 <sup>0</sup>	1
14		D3521-555-000	OIL TUBE		カ <sup>0</sup> マ <sup>0</sup> キ <sup>0</sup> ユ <sup>0</sup> -2 <sup>0</sup> ハ <sup>0</sup> 17 <sup>0</sup>	1
15		B2616-372-000	SPRING		ハ <sup>0</sup> ネ	1
16		B3514-412-000	OIL ADJUSTING SCREW		シ <sup>0</sup> タ <sup>0</sup> シ <sup>0</sup> ク <sup>0</sup> マ <sup>0</sup> イ <sup>0</sup> メ <sup>0</sup> タル <sup>0</sup> リ <sup>0</sup> ヨ <sup>0</sup> -チ <sup>0</sup> ヨ <sup>0</sup> -セ <sup>0</sup> ツ <sup>0</sup> ネ <sup>0</sup> シ <sup>0</sup>	1
17		B3501-555-0A0	LUBRICATING OIL PUMP ASM.		キ <sup>0</sup> ユ <sup>0</sup> -2 <sup>0</sup> ネ <sup>0</sup> ツ <sup>0</sup> フ <sup>0</sup> タイ <sup>0</sup> ク <sup>0</sup> ミ	1
18		B3503-555-000	OIL PUMP INSTALLING BASE		キ <sup>0</sup> ユ <sup>0</sup> -2 <sup>0</sup> ネ <sup>0</sup> ツ <sup>0</sup> フ <sup>0</sup> ト <sup>0</sup> リ <sup>0</sup> ツ <sup>0</sup> ケ <sup>0</sup> イ <sup>0</sup> タ	(1)
19		B3505-555-000	RUBBER JOINT		ウ <sup>0</sup> シ <sup>0</sup> ク <sup>0</sup> キ <sup>0</sup> ユ <sup>0</sup> -2 <sup>0</sup> ハ <sup>0</sup> 17 <sup>0</sup> ツ <sup>0</sup> キ <sup>0</sup> テ	(1)
20		B3506-555-000	RUBBER JOINT		カ <sup>0</sup> マ <sup>0</sup> キ <sup>0</sup> ユ <sup>0</sup> -2 <sup>0</sup> ハ <sup>0</sup> 17 <sup>0</sup> ツ <sup>0</sup> キ <sup>0</sup> テ	(1)
21		B3501-555-000	LUBRICATING OIL PUMP		キ <sup>0</sup> ユ <sup>0</sup> -2 <sup>0</sup> ネ <sup>0</sup> ツ <sup>0</sup> フ <sup>0</sup> タイ	(1)
22		B3507-555-000	OIL PUMP IMPELLER		ハ <sup>0</sup> ネ <sup>0</sup> ク <sup>0</sup> ル <sup>0</sup> フ	(1)
23		B3508-555-000	OIL PUMP IMPELLER COVER		ハ <sup>0</sup> ネ <sup>0</sup> ク <sup>0</sup> ル <sup>0</sup> フ <sup>0</sup> ク <sup>0</sup> ワ <sup>0</sup> イ <sup>0</sup> タ	(1)
24		SM-4031001-SC	SCREW M3X0.5 L=10		オヤ <sup>0</sup> ネ <sup>0</sup> シ <sup>0</sup> M3X0.5 L=10	(3)
25		WT-0520002-KZ	WASHER		ハ <sup>0</sup> ツ <sup>0</sup> キ <sup>0</sup> ヤ <sup>0</sup> カ <sup>0</sup> ネ <sup>0</sup> M3	(3)
26		NM-6030000-0E	NUT M3X0.5		ロ <sup>0</sup> ツ <sup>0</sup> カ <sup>0</sup> ク <sup>0</sup> ナ <sup>0</sup> ツ <sup>0</sup> M3X0.5 1 <sup>0</sup> シ <sup>0</sup>	(3)
27		B3502-555-000	LUBRICATING OIL PUMP COVER		キ <sup>0</sup> ユ <sup>0</sup> -2 <sup>0</sup> ネ <sup>0</sup> ツ <sup>0</sup> フ <sup>0</sup> フ <sup>0</sup> タ	(1)
28		SE-4301031-SR	SCREW		タ <sup>0</sup> ツ <sup>0</sup> フ <sup>0</sup> タイ <sup>0</sup> ネ <sup>0</sup> シ <sup>0</sup> 3X10	(5)
29		B3504-555-000	FILTEP		フ <sup>0</sup> イル <sup>0</sup> タ <sup>0</sup>	(1)
30		SS-6120940-SP	SCREW 3/16-28 L=9	D.11/82	SS-4120915-SP	-
		SS-4120915-SP	SCREW 12/64-28 L=9	A.11/82	オヤ <sup>0</sup> ネ <sup>0</sup> シ <sup>0</sup> 3/16-28 L=9	3



油溜・膝上げ関係



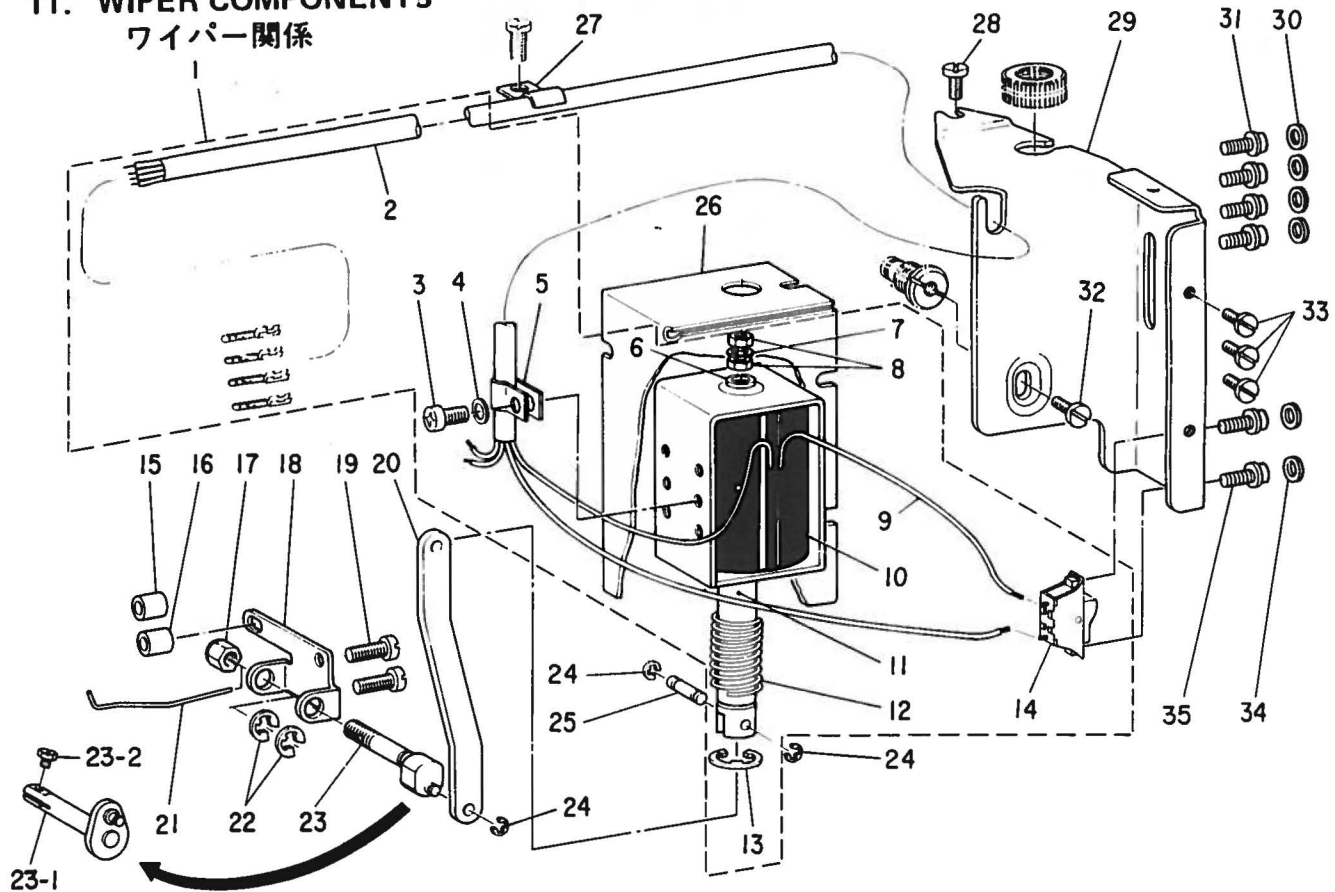
Ref. No.	Note 注記	Part No. 品番	Description	E. C. 変更年月	品名	Amt. Req. 数量
1		D8217-555-ED0	OIL RESERVOIR ASM.		アワラタマリ クミ	1
2		D8217-555-EE0	OIL RESERVOIR ASM.		アワラタマリ クミ	(1)
3		D8227-555-E00	FELT CUSHION		トーフササコム	(4)
4		B8217-552-000	OIL RESERVOIR		アワラタメ	(1)
5		B8218-552-000	GASKET		アワラタメ ハソリキ	(1)
6		SS-7701010-SP	SCREW 5/16-24 L=10		マルヒラネシ 5/16-24 L=10	(2)
7		RO-0681901-00	RUBBER RING		オリツク	(2)
8		B3420-552-0A0-A	KNEE PRESS ROD ASM.	0.06/83	ヒヤアチ ヨコシク クミ	-
8-1		B3420-555-0A0	KNEE PRESS ROD ASM.	A.06/83	ヒヤアチヨコシク クミ	(1)
9		B3420-552-000	KNEE PRESS ROD	0.06/83	ヒヤアチ ヨコシク	-
9-1		B3420-555-000	KNEE PRESS ROD	A.06/83	ヒヤアチヨコシク	(1)
10		B3427-122-000	KNEE PRESS ROD MOUNTING BRACKET		ヒヤアチ タテシク トリツクウチ	(1)
11		SS-9151540-SR	SCRFW 15/64-28 L=15	0.06/83	ロツカクネルト 15/64-28 L=15	-
12		NS-6150430-SR	NUT 15/64-28	0.06/83	ロツカクナツト 15/64-28	-
13		B3426-552-000	THRUST RING		ヒヤアチ ヨコシク スラストウチ	(1)
14		B3425-552-000	KNEE PRESS ROD LIFTING LEVER	0.06/83	ヒヤアチ カイチンウチ B	-
14-1		B3425-555-000	CONNECTING ROD, VERTICAL	A.06/83	ヒヤアチ カイチンウチ	(1)
15		B3424-552-000	KNEE PRESS ROD LIFTING LEVER	0.06/83	ヒヤアチ カイチンウチ A	-
16		SS-9151220-SR	SCRFW 15/64-28 L=12	0.06/83	ロツカクネルト 15/64-28 L=12	-
16-1		SS-9151610-SR	SCREW 15/64-28 L=16	A.06/83	ロツカクネルト 15/64-28	(1)
17		SS-8152080-SR	SCREW 15/64-28 L=19.5		トメネシ 15/64-28 L=19.5	(1)
18		SS-8153010-SR	SCREW 15/64-28 L=30		トメネシ 15/64-28 L=30	(1)
19		NS-6150430-SR	NUT 15/64-28		ロツカクナツト 15/64-28	(2)
20		B3429-552-000-A	SPRING	0.06/83	ヒヤアチ カイチンウチ ハネ	-
20-1		B3429-555-000	SPRING	A.06/83	ヒヤアチ カイチンウチ ハネ	(1)
21		SS-9182010-SN	SCREW 9/32-20 L=20		ロツカクネルト 9/32-20 L=20	(2)
22	#01	B3421-555-000	KNEE PRESS LIFTER ROD		ヒヤアチ オシホ	1
23	#02	GAK-02025000	KNEE PRESS LIFTER ROD		コムネシ ヒヤアチ オシホ	1
24		B8228-125-000	OIL RESERVOIR MAGNET		シヤク	1
25		B3419-552-0A0-A	KNEE LIFTER PLATE ROD ASM.		ヒヤアチ タテシク クミ	1
26		B3419-122-000	KNEE LIFTER PLATE ROD		ヒヤアチ タテシク	(1)
27		B3430-552-0A0	KNEE PRESS PLATE ASM.		ヒヤアチタ クミ	(1)
28		B3431-552-000-A	KNEE PRESS PLATE COVER		ヒヤアチタ カハ	(1)
29		SS-9661120-CP	SCREW 1/4-40 L=10.5		ロツカクネルト 1/4-40 L=10.5	(1)

Note (注記) #01 ..... Standard part (except JE)  
 #02 ..... For JE

標準部品 (JEは除く)  
 JE用

# 11. WIPER COMPONENTS

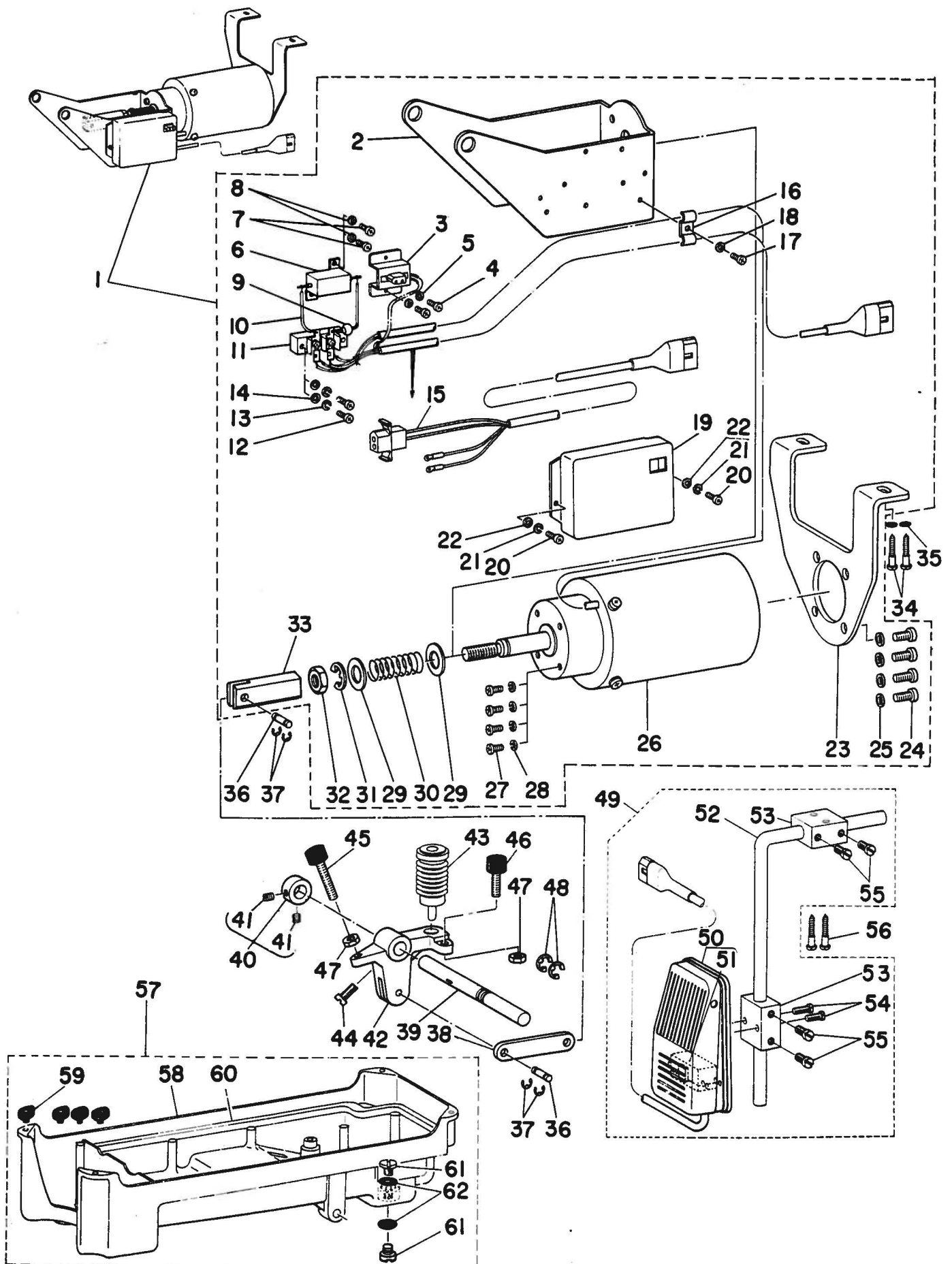
ワイパー関係



Ref. No.	Note 注記	Part No. 品番	Description	E.C. 変更年月	品名	Amt. Req. 数量
1		B2117-506-0A0	WIPER SOLENOID ASM.		ワイパー・マグネット アシ	1
2		MW-5F18S12-43	4-CORE CABTYRE CORD		4コアワイヤコード J.18X19X4	(3.9)
3		SM-4040801-SN	SCREW M4 L=8		ナットネジ M4X0.7 L=8	(1)
4		WP-0430800-SC	WASHER 4.3X8X0.3		ヒラケカネ コカマワシ M4	(1)
5		D2120-555-C00	NYLON CLAMP		ナイロン クランプ	(1)
6		MAT-80115T00	WASHER		ワッシャー	(1)
7		WS-0410002-KN	SPRING WASHER M4		スプリングワッシャー M4	(1)
8		NM-6043212-S9	NUT M4X0.7		ナット M4X0.7	(2)
9		MW-2F18S12-19	ELECTRIC WIRE, WHITE		ワイヤ 0.18X19 シロ	(3.1)
10		D2117-555-00A	WIPER SOLENOID		ワイパー・マグネット	(1)
11		D2113-555-800-A	PLUNGER		プランジャー	(1)
12		MAT-80113T00	SPRING		スプリング	(1)
13		RE-0901110-K0	SNAP RING 9		Eカマメツ 9	(1)
14		D2119-555-C00	SWITCH		ワイパー トリツツカ	(1)
15		D2121-555-000	BRACKET INSTALLING COLLAR 9		ブラケット トリツツカ カラ	1
16		D2114-555-800	BRACKET INSTALLING COLLAR		ブラケット トリツツカカラ	1
17		B1415-352-000	NEEDLE BAR CLAMP NUT	D.12/82	ハリ シメツク ナツ	-
18		D2105-555-800	WIPER DRIVING SHAFT BRACKET		ワイパー シャフト ブラケット	1
19		SS-7112420-SP	SCREW 11/64-40 L=24	D.11/82	SS-4112215-SP	-
20		SS-4112215-SP	SCREW 11/64-40 L=22	A.11/82	ナットネジ 11/64-40 L=22	2
21		D2102-555-800	CONNECTING LINK		ワイパー リンク	1
22		D2104-555-C00	WIPER		ワイパー	1
23		RE-0500000-K0	SNAP RING 5	M.12/82	Eカマメツ 5	2
23-1		D2103-555-C00	WIPER DRIVING SHAFT	D.12/82	ワイパー シャフト	-
23-2		D2103-555-000	WIPER DRIVING SHAFT	A.12/82	ワイパー シャフト	1
24		SS-9090640-SP	SCREW 9/64-40 L=6	A.12/82	コツカネメツ 9/64-40 L=6	1
24		RE-0250000-K0	SNAP RING 2.5		Eカマメツ 2.5	3
25		D2107-555-800	WIPER LINK SHAFT, A		ワイパー リンクシャフト A	1
26		D2111-555-800-B	MAGNET INSTALLING BASE COVER		マグネット トリツツカ イ カハラ	1
27		D2611-555-800-A	CABLE HOLDER		ケーブル トメツカ	1
28		SS-7110840-SP	SCREW 11/64-40 L=7.8		ワシヒラケ 11/64-40 L=7.8	1
29		D2101-555-C00	MAGNET INSTALLING BASE		マグネット トリツツカ イ	1
30		WP-0480856-SD	WASHER 4.8X8.4X0.3	D.02/85	ヒラケカネ 4.8X8.4X0.3	-
31		SM-4040601-SN	SCREW M4 L=6	D.02/85	SL-4040881-SF	-
32		SL-4040881-SF	SCREW M4 L=8	A.02/85	ナットネジ ヒラケ M4 L=8	4
33		SS-7110710-SP	SCREW 11/64-40 L=7		ワシヒラケ 11/64-40 L=7	1
33		SS-7110340-SP	SCREW 11/64-40 L= 3.2		ワシヒラケ 11/64-40 L= 3.2	3
34		WP-0320500-MC	WASHER	D.02/85	ヒラケカネ コカマワシ M3	-
35		SM-4030601-SN	SCREW M3X0.5 L=5	D.02/85	SL-4030621-SS	-
35		SL-4030621-SS	SCREW M3	A.02/85	ナットネジ M3	2



12. AK-2: PRESSER LIFTING SOLENOID COMPONENTS (SPECIAL ORDER PARTS)  
 AK-2: 押え上げソレノイド関係 (特別注文部品)

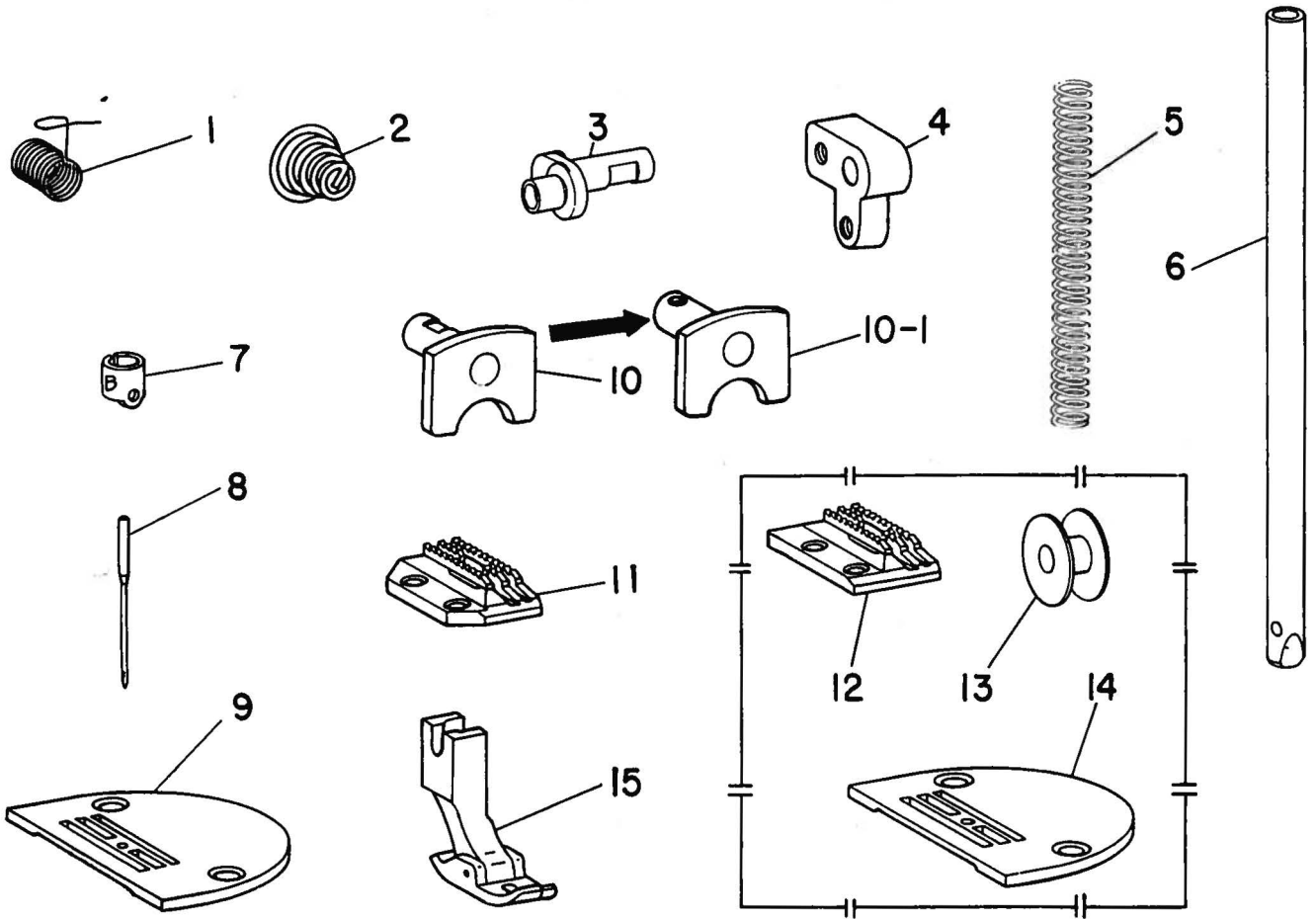


From the library of: Superior Sewing Machine & Supply LLC

Ref No.	Note	Part No. 品番	Description	E. C. 変更年月	品名	Amt. Req. 数量
1		GAK-02005080	PRESSER LIFTING SOLENOID ASM.		オウエアケ ソレノイド クミ	1
2		GAK-01013000	SOLENOID INSTALLING BRACKET B		オウエアケ ソレノイド トリツクキヤク B	(1)
3		GAK-01014000	2POLE RECEPTACLE INSTALLING BASE		オウエアケ 2Pレセプタクルベース	(1)
4		SM-4030801-SB	SCREW M3 L=8		アハコネシ M3X0.5 L=8	(2)
5		WS-0310702-KS	SPRING WASHER 3,1X5,9X0,7		ハネサカネ 3,1X5,9X0,7	(2)
6		HR-0036010-00	RESISTOR 10 OHM 20W		チイコキ 10オ-ム 20W	(1)
7		SM-4030801-SB	SCREW M3 L=8		アハコネシ M3X0.5 L=8	(2)
8		WS-0310702-KS	SPRING WASHER 3,1X5,9X0,7		ハネサカネ 3,1X5,9X0,7	(2)
9		HG-2674014-7P	DIODE IN5625		ダイオード (IN5625)	(1)
10		HW-2F18S12-12	STRANDED WIRE, RED		ヨリセン 0.18X19 アカ	(0.1)
11		GAK-01015000	2POLE TERMINAL BLOCK		2P タンシタイ	(1)
12		SM-4031401-SB	SCREW M3 L=14		アハコネシ	(2)
13		WS-0310702-KS	SPRING WASHER 3,1X5,9X0,7		ハネサカネ 3,1X5,9X0,7	(1)
14		WP-0330501-SB	WASHER M3		ヒラケカネ ミカキワル M3	(2)
15		GAK-020210A0	PRESSER LIFTING CORD ASM.		オウエアケヨ- コ-ト クミ	(1)
16		GAK-01016000	CORD HOLDER		コ-トオウエ	(1)
17		SM-4030801-SB	SCREW M3 L=8		アハコネシ M3X0.5 L=8	(1)
18		WS-0310702-KS	SPRING WASHER 3,1X5,9X0,7		ハネサカネ 3,1X5,9X0,7	(2)
19		GAK-01020000	COVER		オウエアケ カハ-	(1)
20		SM-4030801-SB	SCREW M3 L=8		アハコネシ M3X0.5 L=8	(2)
21		WS-0310702-KS	SPRING WASHER 3,1X5,9X0,7		ハネサカネ 3,1X5,9X0,7	(2)
22		WP-0330500-MB	WASHER 3,3X6X0,5		ヒラケカネ コカキワル M3	(2)
23		GAK-01012000	SOLENOID INSTALLING BRACKET A		オウエアケ ソレノイド トリツクキヤク A	(1)
24		SM-4051001-SB	SCREW M5X0,8 L=10		アハコネシ M5X0,8 L=10	(4)
25		WS-0511302-KB	SPRING WASHER M5		ハネサカネ M5	(4)
26		GAK-010050A0	PRESSER LIFTING SOLENOID ASM.		オウエアケ ソレノイド クミ	(1)
27		SM-4051001-SB	SCREW M5X0,8 L=10		アハコネシ M5X0,8 L=10	(4)
28		WS-0511302-KB	SPRING WASHER M5		ハネサカネ M5	(4)
29		GAK-01018000	THRUST WASHER		オウエアケ ハネツケ	(2)
30		GAK-01017000	SPRING		オウエアケ ソレノイド モトシハカネ	(1)
31		RE-1200000-K0	SNAP RING 12		エカタメワ 12	(1)
32		NM-6100663-SE	NUT M10		ロツカクツツ M10 3シュ	(1)
33		GAK-01019000	KNUCLE		ロツカクツツク	(1)
34		SK-3514000-SD	WOOD SCREW D=5,1 L=40		マルモクネシ D=5,1 L=40	2
35		WP-0520656-SA	WASHER 5,2X9,5X0,6		ヒラケカネ 5,2X9,5X0,6	2
36		MAO-12002000	PEDAL SWITCH FRAME STUD		シク	2
37		RE-0320000-K0	SNAP RING 3,2		エカタメワ 3,2	4
38		GAK-01004000	LEVER CONNECTING ROD		オウエアケレハ- ロツカクツツ	1
39		GAK-01001000	PRESSER LIFTING SHAFT		オウエアケシク	1
40		CS-1111010-SH	THRUST COLLAR ASM. D=11,11 W=10		スラストワ D=11,11 W=10 クミ	1
41		SS-8660530-TP	SCREW 1/4-40 L= 4,5		トメネシ 1/4-40 L=4,5	(2)
42		GAK-01002000	PRESSER LIFTING LEVER		オウエアケレハ	1
43		GAK-02025000	KNEE PRESS LIFTER ROD		コムツキ ヒワアケオシホ-	1
44		SS-7151210-SP	SCREW 15/64-28 L=12		マルヒラネシ 15/64-28 L=12	1
45		GAK-01003B00	PRESSER LIFTER STOPPER B		オウエアケ スツハ- B	1
46		GAK-01003A00	PRESSER LIFTER STOPPER A		オウエアケ スツハ- A	1
47		NM-6060003-SC	NUT M6		ロツカクツツ M6 3シュ	2
48		B3426-552-000	THRUST RING		ヒワアチ ヨコシク スラストワ	2
49		GAK-010220R0	KNEE SWITCH ASM.		オウエアケ ヨ- ヒワスイツチ クミ	1
50		GAK-010220A0	KNEE SWITCH ASM.		オウエアケ ヨ- ヒワスイツチ クミ	(1)
51		MAT-80233TOA	MICROSWITCH		マイクロ スイツチ	(1)
52		MAT-80231T00	DRIVING BAR, T002		スイツチ シシツチ (T002)	(1)
53		MAT-80230T00	KNEE SWITCH SUPPORT BASE		スイツチ シシタイ (T002)	(2)
54		SS-7111410-SP	SCREW 11/64-40 L=14		マルヒラネシ 11/64-40 L=14	(2)
55		SS-6151220-SP	SCREW 15/64-28 L=11,5		ヒラネシ 15/64-28 L=11,5	(4)
56		SK-3514000-SD	WOOD SCREW D=5,1 L=40		マルモクネシ D=5,1 L=40	2
57		88217-552-0AE	OIL RESERVOIR ASM.		アワラダメ クミ	1
58		GAK-02026000	OIL RESERVOIR		アワラダマリ	(1)
59		D8227-555-E00	RUBBER CUSHION		ト-フクワエコム	(4)
60		88218-552-000	GASKET		アワラダメ ハツキ	(1)
61		SS-7701010-SP	SCREW 5/16-24 L=10		マルヒラネシ 5/16-24 L=10	(2)
62		RO-0681901-00	RUBBER RING		オリツク	(2)



13. EXCESS PARTS FOR DDL-555A-5 (FOR LIGHT WEIGHT MATERIALS)  
DDL-555A-5 専用部品 (薄物用)



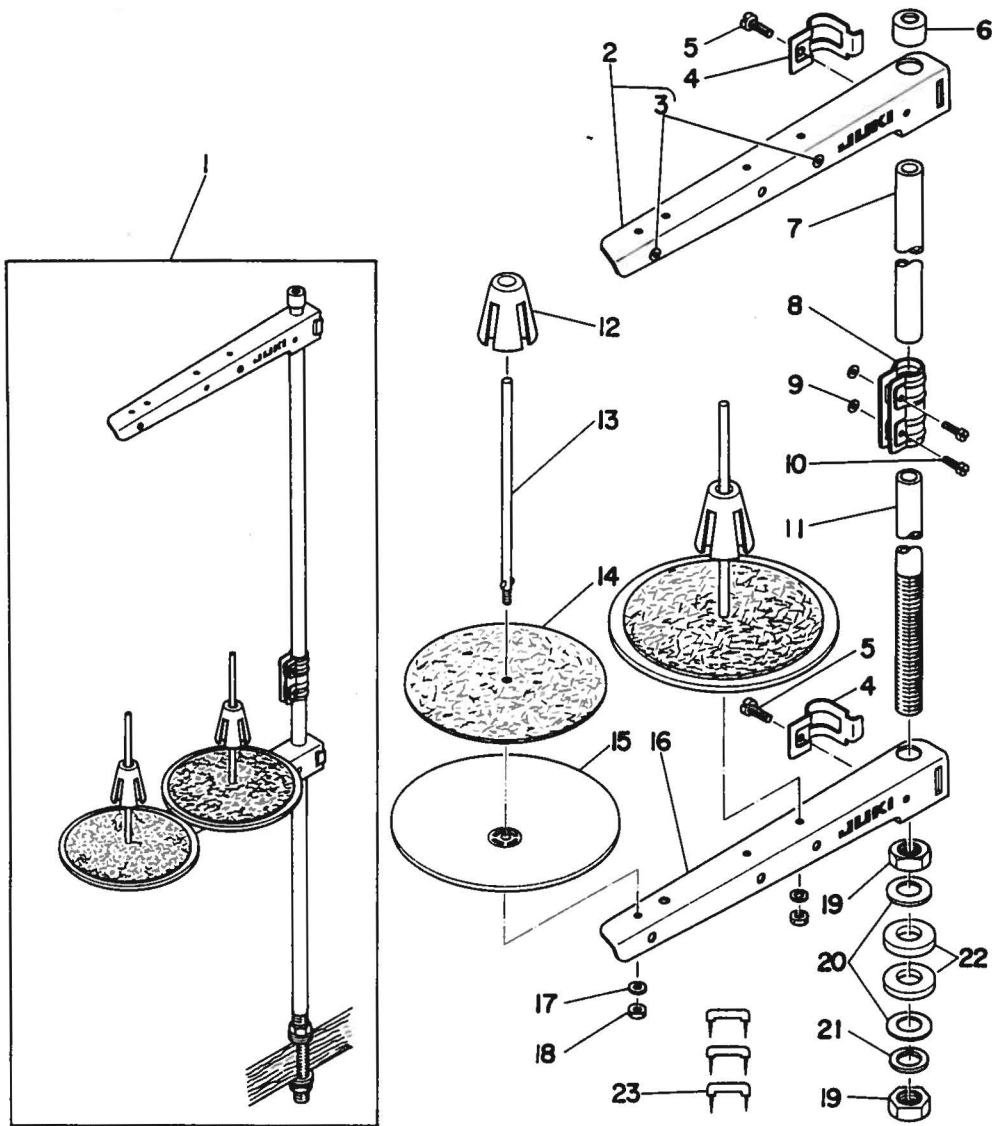
Ref. No.	Note 注記	Part No. 品番	Description	E. C. 変更年月	品名	Amt. Req. 数量
1		03128-555-000	TAKE-UP SPRING		イトリハ <sup>ス</sup> ネ	1
2		03129-555-000	THREAD TENSION SPRING		イトチヨシ <sup>ス</sup> ネ	1
3		01209-555-00A	NEEDLE BAR CRANK		ハリホ <sup>ク</sup> クラ <sup>ンク</sup>	1
4		03153-555-00A	TENSION RELEASE LEVER		イト <sup>シ</sup> ル <sup>メ</sup> ウチ <sup>ネ</sup>	1
5		01505-227-T00-A	PRESSER SPRING T		オウエ <sup>チ</sup> ヨ <sup>セツ</sup> ハ <sup>ス</sup> ネ	1
6		01401-552-000-A	NEEDLE BAR D		ハリホ <sup>ー</sup> D	1
7		01418-552-000	NEEDLE THREAD GUIDE (B)		ハリホ <sup>ー</sup> イトカケ <sup>B</sup>	1
8		MCA-10080900	NEEDLE DAX1 #9		ハリ DAX1 # 9	1
9		01109-555-001	THROAT PLATE I D=1.5		ハリイ <sup>S</sup> I 1.6	1
10	*	01518-552-AA0-A	HAND LIFTING CAM ASM.	D.07/85	オウエ <sup>アケ</sup> カ <sup>ム</sup> ク <sup>ミ</sup>	-
10-1	*	01518-552-AA0-B	HAND LIFTING CAM ASM.	A.07/85	オウエ <sup>アケ</sup> カ <sup>ム</sup> ク <sup>ミ</sup>	1
11		01613-012-100	FEED DOG I		オク <sup>リ</sup> ハ <sup>ス</sup> I	1
12	#01	01613-155-W00	FEED DOG W		オク <sup>リ</sup> ハ <sup>ス</sup> W	1
13	#01	09117-552-A00	BOBBIN		ホ <sup>ビ</sup> チ <sup>ン</sup>	1
14	#01	01109-555-00W	THROAT PLATE W D=1.3		ハリイ <sup>S</sup> W 1.3	1
15	*	01524-555-0A0	PRESSER FOOT ASM.	D.06/85	オウエ <sup>ク</sup> ミ	-

Note (注記) #01 ..... Special order part

特別注文部品

# 14. THREAD STAND COMPONENTS

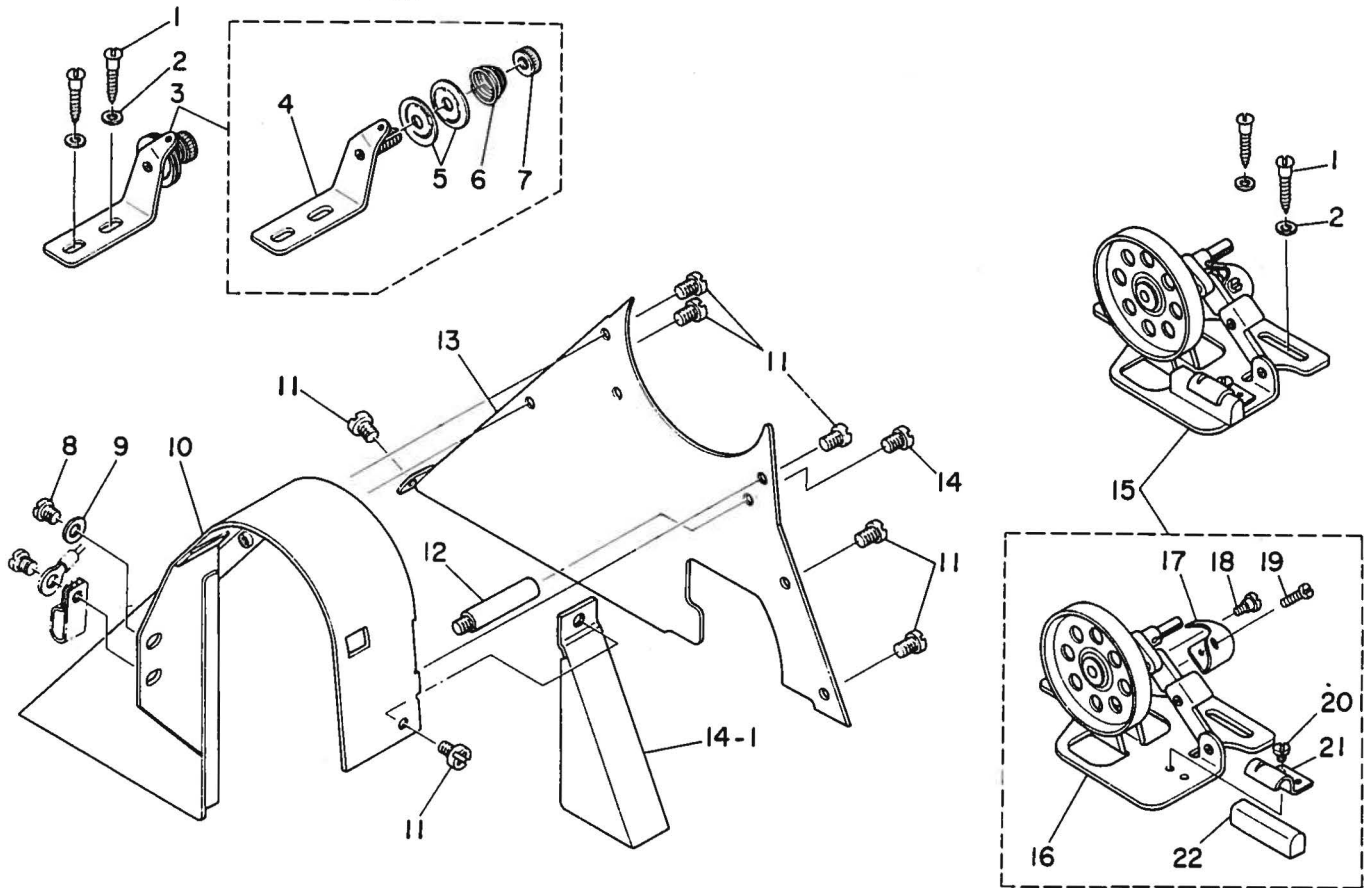
糸立装置関係



Ref. No.	Note 注記	Part No. 品番	Description	E. C. 変更年月	品名	Amt. Req. 数量
1		D3301-555-0A0	THREAD STAND ASM.		Lカマタ イタテソ-子 クミ	1
2		B3302-704-LCB	THREAD GUIDE ASM.		イタテクテ <sup>TM</sup> B クミ	(1)
3		B3319-704-L00	THREAD GUIDE		イトミチ	(2)
4		B3318-704-L00-A	THREAD GUIDE ARM JOINT		イタテクテ <sup>TM</sup> シメカナク	(2)
5		SM-6061610-SC	SCREW M5 L=16		ヒラコネシ <sup>TM</sup> M6 L=15	(2)
6		B3311-704-000	SPOOL REST ROD RUBBER CAP		イタテホ- ホコ <sup>TM</sup> コム	(1)
7		D3313-555-000	SPOOL REST ROD, UPPER		イタテホ- ウエ	(1)
8		B3305-704-000-A	SPOOL REST ROD JOINT		イタテホ- ツキ <sup>TM</sup>	(1)
9		NM-6050001-SE	NUT M5X0.8		ロツカクナツト M5X0.8 1 <sup>1</sup> 2	(2)
10		SM-4051405-SE	SCREW M5X0.8 L=14		ア <sup>TM</sup> コネシ <sup>TM</sup> M5X0.8 L=14	(2)
11		D3301-555-000	SPOOL REST ROD, LOWER		イタテホ- シタ	(1)
12		B3322-704-L00	SPOOL RETAINER		イトマ <sup>TM</sup> フ <sup>TM</sup> レ <sup>TM</sup> ム	(2)
13		B3320-704-L00-A	SPOOL PIN		イトマ <sup>TM</sup> クワ <sup>TM</sup> ホ <sup>TM</sup> ク	(2)
14		B3311-012-000	SPOOL REST CUSHION		イトマ <sup>TM</sup> クワ <sup>TM</sup> サ	(2)
15		B3303-704-L00-A	SPOOL REST		イトマ <sup>TM</sup> クワ <sup>TM</sup> サ <sup>TM</sup>	(2)
16		B3302-704-L0B-A	SPOOL REST ARM		イタテクテ <sup>TM</sup> (B)	(1)
17		WS-0510002-KN	SPRING WASHER 5.1X8.5X1.3		ハ <sup>TM</sup> ネツ <sup>TM</sup> カ <sup>TM</sup> ネ 5.1X9.2X1.3	(2)
18		NM-6050001-SE	NUT M5X0.8		ロツカクナツト M5X0.8 1 <sup>1</sup> 2	(2)
19		B3317-704-000	NUT C15		イトマ <sup>TM</sup> クワ <sup>TM</sup> - トメナツト	(2)
20		WP-1702600-S0	WASHER 17X30X2.6		ヒラツ <sup>TM</sup> カ <sup>TM</sup> ネ 17X30X2.6	(2)
21		WS-1643202-KR	SPRING WASHER 16.4X26.6X3.2		ハ <sup>TM</sup> ネツ <sup>TM</sup> カ <sup>TM</sup> ネ 16.4X26.6X3.2	(1)
22		D3310-555-000	RUBBER WASHER		イタテホ- ホ- シ <sup>TM</sup> コ <sup>TM</sup> ム	(2)
23		MAO-11532000	STAPLE		コ-ト <sup>TM</sup> ス <sup>TM</sup> ツ <sup>TM</sup> ワ <sup>TM</sup> ル	(3)

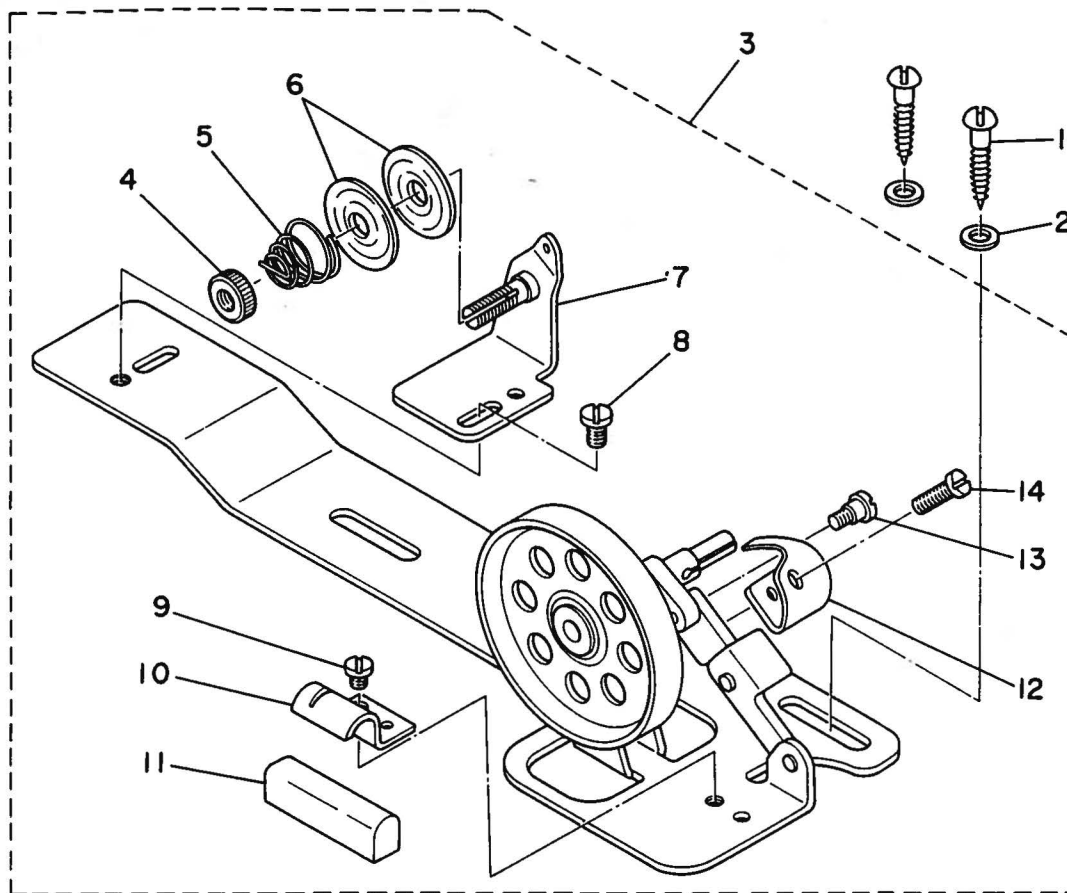


ベルトカバー関係



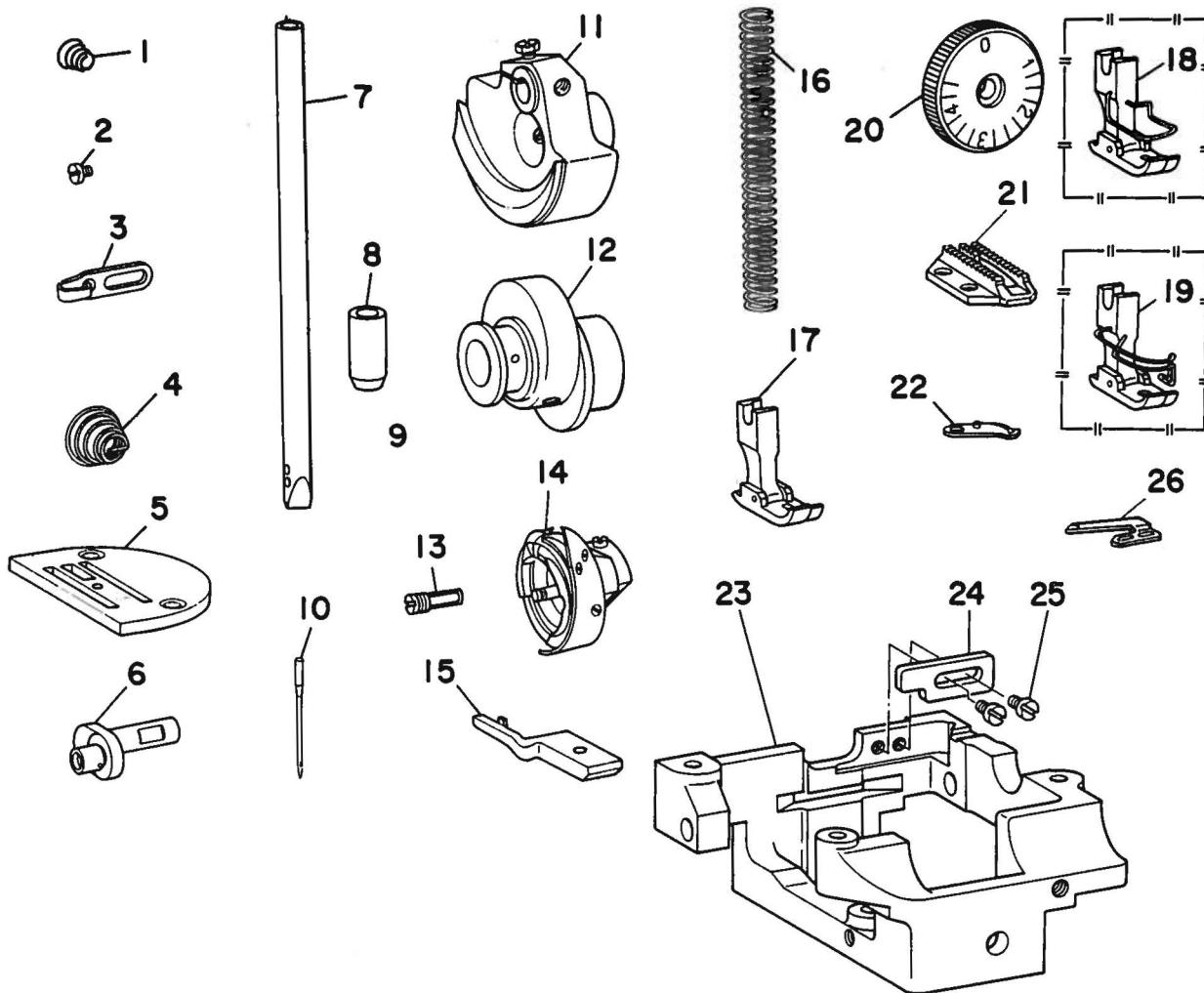
Ref. No.	Note 注記	Part No. 品番	Description	E. C. 変更年月	品名	Amt. Req. 数量
1		SK-3482500-SC	WOOD SCREW D=4.8 L=25		マルモクネジ D=4.8 L=25	4
2		WP-0501016-SC	WASHER 5X10.5X1		ヒラケカネ 5X10.5X1	4
3	#01	B3213-490-0B0	THREAD TENSION BRACKET ASM.		イトマキ イトヨシホ-タイ クミ	1
4	#01	B3213-490-0A0	THREAD TENSION BRACKET SUBASSEMBRY		イトマキ イトヨシホ-タイ クミ	(1)
5	#01	B3125-012-000	TENSION DISC		イトヨシガラ	(2)
6	#01	B3129-012-800	TENSION SPRING B		イトヨシ ハネ B	(1)
7	#01	B3125-012-000	THREAD TENSION STUD NUT		イトヨシ ナット	(1)
8		SS-7150740-SP	SCREW 15/64-28 L=7		マルヒラネジ 15/64-28 L=7	1
9		WP-0521016-SD	WASHER 6.2X13X1		ヒラケカネ 6.2X13X1	1
10		D8230-555-E00	BELT COVER	A.08/84	ベルトカバー	1
11		SS-4110515-SP	SCREW 11/64-40 L=5	A.08/84	ナメネジ 11/64-40 L=5	7
12		D8232-555-800	BELT COVER SUPPORT		ベルトカバー- サチ	1
13		D8231-555-E00	BELT COVER TOP	A.08/84	ベルトカバー- フタ	1
14		SS-4110815-SP	SCREW 11/64-40 L=8	A.08/84	ナメネジ 11/64-40 L=8	1
14-1		D8232-555-E00	THREAD WINDER COVER	A.08/84	イトマキカバー	1
15		B3201-555-0A0	THREAD WINDER		イトマキ ソウチ クミ	1
16		B3202-555-0A0	BOBBIN WINDER BASE ASM.		イトマキタイ クミ	(1)
17		B3209-555-000	POSITIONING FINGER		ホヒン オウエ	(1)
18		SD-0490261-SP	HINGE SCREW D=4.9 H=2.6		タコネジ D=4.9 H=2.6	(1)
19		SS-7081310-SP	SCREW 1/8-44 L=12.5		マルヒラネジ 1/8-44 L=12.5	(1)
20		SS-7110350-SP	SCREW 11/64-40 L=3		マルヒラネジ 11/64-40 L= 3.5	(1)
21		B3212-555-000	PRESSER PLATE		ピット- コム オウエ19	(1)
22		B3211-555-000	RUBBER BRAKE		ピット- コム	(1)

16. BOBBIN WINDER FOR JA  
JA用糸巻装置



Ref. No.	Note 注記	Part No. 品番	Description	E. C. 変更年月	品名	Amt. Req. 数量
1		SK-3482500-SC	WOOD SCREW D=4.8 L=25		マルモクネシ <sup>®</sup> D=4.8 L=25	2
2		WP-0501016-SC	WASHER 5X10.5X1		ヒラサ <sup>®</sup> カネ 5X10.5X1	2
3		D3201-555-DA0	BOBBIN WINDER ASM.		イトマキソ-チ クミ	1
4		B3125-012-000	THREAD TENSION STUD NUT		イトチヨ-シ ナツト	(1)
5		B3129-012-800	TENSION SPRING B.		イトチヨ-シ ハネ B	(1)
6		B3126-012-000	TENSION DISC		イトチヨ-シクラ	(2)
7		D3213-555-DA0	THREAD TENSION BRACKET ASM.		イトマキ イトチヨ-シネ <sup>®</sup> -クイ クミ	(1)
8		SS-7110840-SP	SCREW 11/64-40 L= 7.8		マルヒラネシ <sup>®</sup> 11/64-40 L=7.8	(1)
9		SS-7110350-SP	SCREW 11/64-40 L=3		マルヒラネシ <sup>®</sup> 11/64-40 L= 3.5	(1)
10		B3212-555-000	PRESSER PLATE		セイト <sup>®</sup> - コム オサエイタ	(1)
11		B3211-555-000	RUBBER BRAKE		セイト <sup>®</sup> - コム	(1)
12		B3209-555-000	POSITIONING FINGER		ホ <sup>®</sup> ヒン オサエ	(1)
13		SD-0490261-SP	HINGE SCREW D=4.9 H=2.6		タ <sup>®</sup> コネシ <sup>®</sup> D=4.9 H=2.6	(1)
14		SS-7081310-SP	SCREW 1/8-44 L=12.5		マルヒラネシ <sup>®</sup> 1/8-44 L=12.5	(1)





Ref. No.	Note (注記)	Part No. 品番	Description	E. C. 変更年月	品名	Amt. Req. 数量
1		D3168-555-HCR	SPRING	A.10/83	ダイヤイ トチヨウシハネ	1
2		SS-6080320-SP	SCREW 1/8-44 L= 2.5	A.10/83	ヒラネジ 1/8-44 L=2.5	1
3		B1126-555-0C0	FRAME THREAD GUIDE (A)	A.10/83	フレーム イトアゲナイ A	1
4		B3114-232-0C0	TENSION SPRING, NO.2	A.10/83	イトチヨウシ ハネ	1
5		B1109-555-HCB	THROAT PLATE (H)	A.10/83	ハリツ H	1
6		B1209-553-0C0	NEEDLE BAR CRANK	A.10/83	ハリバー-クランク	1
7		B1401-552-1C0	NEEDLE BAR (I)	A.10/83	ハリバー-I	1
8		B1403-553-0C0	NEEDLE BAR BUSHING, LOWER	A.10/83	ハリバー-シタメトル	1
9		B1419-553-0C0	NEEDLE BAR THREAD GUIDE	A.10/83	ハリバー-イトアゲナイ	1
10		MDR-100B22GC	NEEDLE DBX1 #22	A.10/83	ハリ DBX1 #22	1
11		B1200-553-0AG	COUNTER WEIGHT ASM.	A.10/83	ツリアイオモリ クミ	1
12		B1610-555-HC0	FEED DRIVE ECCENTRIC CAM	A.10/83	オクリ ハシツツカム	1
13		B1808-227-HA0	HOOK DRIVING SHAFT FRONT SCREW	A.10/83	シタシク マイトメジク クミ	1
14		B1830-555-HA0	HOOK ASM. (H)	A.10/83	カマ クミ (フツメ)	1
15		D1835-555-B0H	POSITIONING FINGER, FOR HEAVY	A.10/83	チカカマ オウイ (フツメノヨ)	1
16		B1505-552-0C0-A	PRESSER SPRING	A.10/83	オウイ チヨウシハネ	1
17		B1511-543-BA0	PRESSER FOOT ASM.	A.10/83	シメツクオウイ クミ	1
18	#01	B1511-543-RFO	PRESSER FOOT ASM.	A.10/83	シメツクオウイ (ハリバー-トツキ) クミ	1
19	#01	B1-11-543-BBA	HINGED PRESSER FOOT ASM.	A.10/83	シメツクオウイ クミ (ハリバー-トツキ)	1
20		B1625-555-HA0-A	STITCH DIAL	A.10/83	メモリアゲ H クミ	1
21		B1613-555-H00	FEED DOG (H)	A.10/83	オクリハ H	1
22		D2402-555-BAB	MOVING KNIFE ASM., FOR THICK THREAD	A.10/83	トメス クミ	1
23		D2412-555-DOH	THREAD TRIMMER MOUNTING BASE	A.10/83	イトクリトリツクオウイ	1
24		D2432-555-DCH	CAM ROLLER SHAFT PRESSER	A.10/83	カムローラー-シメツクオウイ	1
25		SS-7110-10-SP	SCREW 11/64-40 L=7	A.10/83	マルヒラネジ 11/64-40 L=7	2
26		D2406-555-DCH	COUNTER KNIFE	A.10/83	コチメス	1

Note (注記) #07 ..... Special order parts.

特別注文部品

NUMERICAL INDEX OF PARTS

索引

Part No. 品番	Page 頁	Ref. No.	Part No. 品番	Page 頁	Ref. No.	Part No. 品番	Page 頁	Ref. No.	Part No. 品番	Page 頁	Ref. No.
9P-5000000-00	17	33-2	B1601-555-000	10	29-1	B3213-490-080	23	3	CS-079101A-SH	13	55
BT-1000600-E0	11	69	B1603-555-0A0	10	10-1	B3214-047-000	2	14	CS-079106A-SH	6	25
B1104-122-000	2	53	B1604-155-000	10	7	B3216-047-000	2	16	CS-1111010-SH	20	40
B1105-122-000	2	54	B1605-555-000	10	7-1	B3302-704-LCS	22	2	CS-147121A-SH	4	27
B1106-122-000	2	55	B1608-161-0A0	10	40	B3302-704-L08-A	22	16	CS-147121A-SH	10	31
B1109-552-000	2	47	B1603-555-0A0	10	41-1	B3303-704-L00-A	22	15			
B1109-555-H0B	25	5	B1609-155-000	10	11	B3305-704-000-A	22	8			
B1110-012-0A0	2	50	B1609-555-000	10	11-1	B3311-012-000	22	14	D1109-555-001	2	46
B1111-012-000	2	51	B1610-555-H00	25	12	B3311-704-000	22	6	D1109-555-001	21	9
B1114-012-000	2	18	B1611-161-000	4	23	B3317-704-000	22	19	D1109-555-00A	21	14
B1118-522-000	2	8	B1612-161-000	10	16	B3318-704-L00-A	22	4	D1121-555-0A0	2	1
B1119-522-000	2	9	B1613-012-I00	10	2	B3319-704-L00	22	3	D1122-555-000	2	7
B1126-490-000	2	32	B1613-012-I00	21	11	B3320-704-L00-A	22	13	D1123-555-00A	2	24-1
B1126-553-000	25	3	B1613-552-000	10	3	B3322-704-L00	22	12	D1123-555-000	2	24
B1147-555-000	2	60	B1613-555-H0C	25	21	B3404-122-000	16	5	D1127-555-000	2	5
B1148-555-000	2	59	B1613-555-000	10	42	B3412-552-000	3	1	D1188-555-0A0	2	27
B1201-555-000	4	4	B1618-161-000	10	28	B3415-227-000	8	32	D1190-555-0A0	2	30
B1202-552-800-A	4	60	B1619-555-000	10	23	B3415-552-000	8	37	D1201-555-800	4	5
B1203-227-000-A	4	30	B1623-555-HAC-A	25	20	B3416-552-000	3	5	D1204-555-0A0	4	20
B1206-553-0A0	25	11	B1623-555-000-A	11	9	B3416-555-000	3	34	D1204-555-00B	4	19
B1209-553-000	25	6	B1624-555-000	11	48	B3417-552-000	3	33	D1206-555-0A0	4	54
B1212-552-A00	4	56	B1627-555-0AC	11	36	B3418-555-000	3	35	D1208-555-000	4	18
B1213-552-0A0-A	4	1	B1628-555-000	11	34	B3419-122-000	17	26	D1209-555-00A	21	3
B1214-038-000	16	3	B1632-555-000	11	59	B3419-552-0A0-A	17	25	D1209-555-000	4	48
B1226-552-000	4	3	B1633-555-000	10	19	B3420-552-0A0-A	17	8	D1419-555-000	4	39
B1301-555-000	6	9	B1635-552-000	10	35	B3420-552-000	17	9	D1421-555-000	3	58
B1302-552-000	6	10	B1636-555-000	11	59	B3420-555-0A0	17	3-1	D1515-555-000	3	9
B1303-552-000	6	11	B1636-581-000	10	15	B3420-555-000	17	9-1	D1516-555-0A0	3	6
B1305-012-CA0	6	3	B1649-161-000	11	53	B3421-555-000	17	22	D1517-555-000-A	3	7
B1306-155-0AC	6	4	B1701-555-000	10	47	B3424-552-000	17	15	D1524-555-0A0	21	15
B1306-155-090	6	2	B1701-555-000-A	10	47-1	B3425-552-000	17	14	D1602-555-0A0	10	1
B1306-155-000	6	1	B1702-155-000	10	33	B3425-555-000	17	14-1	D1602-555-0A0	10	1
B1307-155-0A0	6	7	B1703-155-0A0	10	48	B3426-552-000	17	13	D1603-555-0A0-A	10	1-1
B1307-155-080	6	6	B1703-555-0A0	10	47-1	B3426-552-000	20	48	D1603-555-0A0	10	9
B1308-155-0A0	6	3	B1704-155-0AC	10	44	B3427-122-000	17	10	D1604-555-000	10	6
B1401-552-A00	4	36	B1704-555-0AC	10	45-1	B3429-552-000-A	17	20	D1604-555-000-A	10	6-1
B1401-552-800	4	37	B1708-555-000-A	10	14	B3429-555-000	17	20-1	D1610-555-000-A	4	26
B1401-552-000-A	21	6	B1801-412-000	6	13	B3430-552-0AC	17	27	D1611-555-000	11	65
B1401-552-100	25	7	B1802-412-0AC	6	21	B3431-552-000-A	17	28	D1612-555-000	11	73
B1402-552-000-A	4	33	B1803-552-000	6	19	B3431-581-000	8	2	D1613-155-000	21	12
B1403-155-000	4	33	B1804-552-000	6	14	B3501-555-0A0	16	17	D1613-555-000	11	50
B1403-553-000	25	8	B1806-555-000	6	15	B3501-555-000	16	21	D1614-555-000-A	11	56
B1405-012-000	4	31	B1803-227-HA0	25	13	B3502-555-000	16	27	D1615-555-000	10	22
B1408-481-000	4	46	B1808-552-0A0	6	23	B3503-555-000	16	18	D1616-555-000	10	24
B1408-552-000	4	46-1	B1810-552-000	6	24	B3504-555-000	16	29	D1617-555-000	10	18
B1411-481-CAG	4	34	B1830-555-HA0	25	14	B3505-555-000	16	19	D1618-555-000	11	6
B1411-552-0A0	4	34-1	B1837-012-0AC	6	31	B3506-555-000	16	20	D1619-555-000-A	11	14
B1414-232-000	4	44	B1903-552-000	4	45	B3507-555-000	16	22	D1620-555-000	11	74
B1414-555-000	4	44	B1905-541-900	4	47	B3508-555-000	16	23	D1621-555-000	11	52
B1415-352-000	18	17	B2117-506-CA0	13	1	B3513-227-000-A	16	13	D1621-555-000-A	11	46
B1418-552-A00	4	41	B2405-505-000	13	5-1	B3514-412-000	16	16	D1622-555-0A0	11	38
B1418-552-000	21	7	B2460-505-000	13	34	B3524-552-000	16	7	D1623-555-000	11	12
B1419-553-000	25	9	B2612-047-000	11	57	B3526-552-0A0	16	3	D1623-555-0A0	11	9-1
B1501-127-000	3	50	B2616-372-000	16	15	B3529-226-000	16	4	D1624-555-000	11	13
B1502-541-000	3	55	B3111-126-0AC	2	36	B3530-555-000	16	10	D1625-555-0A0	11	32
B1505-227-T00-A	21	5	B3111-126-000	2	38	B3534-012-000	2	22	D1627-555-000-A	11	16
B1505-227-000-A	3	49	B3114-232-000	25	4	B3534-155-000	16	9	D1628-555-000	11	29
B1505-552-000-A	25	16	B3115-552-000	2	40	B3538-112-000	11	22	D1630-555-000	11	64
B1507-552-000	3	51	B3116-125-000	2	45	B3538-112-000	11	33	D1632-555-000	11	65
B1509-227-000	3	46	B3118-552-000	2	35	B6036-505-JAC	11	24	D1633-555-000-A	11	3
B1510-227-000	3	48	B3120-125-000	2	44	B6037-505-JA0	15	15-	D1634-555-000-A	2	53
B1511-543-9AC	25	17	B3125-012-000	23	7	B6117-505-OAE	11	63	D1634-555-000	11	3
B1511-543-8BA	25	19	B3125-012-C00	24	4	B8217-552-JAE	20	57	D1635-555-000	11	30
B1511-543-9B0	25	18	B3126-012-000	2	41	B8217-552-000	17	4	D1807-555-000	6	34
B1511-555-000	3	47	B3126-012-000	23	5	B8218-552-000	17	5	D1830-555-0AC	6	27
B1518-481-0A0	3	43	B3128-012-000	24	6	B8218-552-000	20	60	D1830-555-0AC	6	35
B1518-552-AA0-A	21	10	B3128-012-000	2	39	B8228-125-000	17	24	D1835-555-00H	25	15
B1518-552-AA0-B	21	10-1	B3129-012-000	2	43	99117-012-000	6	30	D1835-555-000	6	32
B1518-555-JA0	3	43-1	B3129-012-000	23	6	99117-552-A00	21	13	D1901-555-0AC	4	52
B1520-552-000	8	39	B3132-552-000	24	5				D1904-555-0AA-A	4	49
B1520-552-000-A	3	39-1	B3201-555-0A0	2	42				D2101-555-C00	18	29
B1521-552-000	3	53	B3202-555-0A0	23	15	CQ-2020000-00	4	62	D2102-555-000	13	20
B1521-555-000	3	40-1	B3209-555-000	23	16	CQ-2020000-00	10	34	D2103-555-C00	13	23
B1524-012-0BA	3	59	B3209-555-000	23	17	CQ-2020000-00	10	38-1	D2103-555-000	13	23-1
B1524-012-0BC	3	57	B3211-555-000	24	12	CQ-2520000-00	10	5	D2104-555-C00	13	21
B1524-552-0BA	3	61	B3211-555-000	23	22	CQ-3030000-00	10	30	D2105-555-000	13	13
B1524-552-0BC	3	60	B3212-555-000	24	11	CQ-3030000-00	10	33	D2107-555-000	13	25
B1601-552-000	10	29	B3212-555-000	23	21	CQ-3030000-00	10	46	D2111-555-000-B	13	26
			B3213-490-0AC	23	4	CQ-3500000-F0	4	50	D2112-555-000	2	62
						CS-079101A-SH	6	17	D2114-555-000	18	16
									D2117-555-0CA	13	10



NUMERICAL INDEX OF PARTS

索引

Part No. 品番	Page 頁	Ref. No.	Part No. 品番	Page 頁	Ref. No.	Part No. 品番	Page 頁	Ref. No.	Part No. 品番	Page 頁	Ref. No.
02118-555-900-A	13	11	06043-555-900	15	17	M3523-110-AAO	4	11-1	SK-3514000-SD	20	24
02119-555-C00	12	14	06043-555-900	15	18	M9628-110-000	4	10	SK-3514000-SD	20	56
02120-555-C00	13	5	09217-555-E00	17	2	M9637-110-000	15	19	SL-4030621-SS	13	35
02121-555-D00	13	13	09217-555-E00	17	1	M9640-110-000	15	16	SL-4040881-SF	12	31
02401-555-B00	13	12	09227-555-E00	17	3				SM-4030601-SN	13	35
02402-555-BA0	25	22	09227-555-E00	20	59				SM-4030801-SE	20	4
02402-555-BA0	13	4	09230-555-E00	23	10	NM-6030000-GE	16	25	SM-4030801-SE	20	7
02405-555-B00-B	13	3	08231-555-E00	23	13	NM-6043212-SE	13	2	SM-4030801-SB	20	17
02406-555-900	13	7	08232-555-B00	23	12	NM-6050001-SE	22	9	SM-4030801-SB	20	20
02406-555-900	25	26	09232-555-E00	23	14-1	NM-6050001-SE	22	12	SM-4031001-SC	16	24
02407-555-900	13	27	09204-555-C00	11	28	NM-6060003-SC	20	47	SM-4031401-SB	20	12
02408-555-CAC	13	13	09205-555-900	11	27	NM-6100663-SE	20	32	SM-4033001-SC	11	19
02411-555-900	13	2	09299-555-900	11	23	NM-6550815-SF	15	14-2	SM-4040601-SN	13	31
02412-555-900-A	13	33				NS-6060310-SP	9	26	SM-4040801-SN	13	3
02412-555-DOH	25	23				NS-6110310-SP	13	41	SM-4051001-SB	20	24
02414-555-9AC	13	23	GAK-01001000	20	39	NS-6110420-SP	11	60	SM-4051001-SE	20	27
02414-555-DAC	13	25-1	GAK-01002000	20	42	NS-6110530-SP	2	20	SM-4051405-SE	22	10
02415-555-900	13	52	GAK-01003A00	20	46	NS-6150310-SP	2	56	SM-6061610-SC	22	5
02416-555-BA0	13	42	GAK-01003B00	20	45	NS-6150310-SP	13	22	SQ-1110402-MZ	16	12
02416-555-DAC	13	49-1	GAK-01004000	20	38	NS-6150310-SP	13	46	SS-2060210-SP	13	6
02418-555-9AC	13	50	GAK-010050AU	20	26	NS-6150430-SR	17	12	SS-2110915-SP	2	49
02419-555-900	13	24	GAK-01012000	20	23	NS-6150430-SR	17	19	SS-2110920-TP	2	43
02419-555-900	13	24-1	GAK-01013000	20	2	NS-6620310-SP	2	32	SS-2110930-SP	4	22
02420-555-900	13	19	GAK-01014000	20	3	NS-6620310-SP	13	45	SS-4090620-TP	10	4
02420-555-900	13	19-1	GAK-01015000	20	11	NS-6660430-SP	11	5	SS-4030620-TP	13	3
02422-555-900	13	31	GAK-01016000	20	16	NS-6680410-SP	10	39	SS-4090415-SP	10	12-1
02423-555-900	13	28	GAK-01017000	20	30	NS-6680410-SP	13	43	SS-4110515-SP	2	25
02424-555-900-A	13	9	GAK-01018000	20	27				SS-4110515-SP	23	11
02425-555-900	13	18	GAK-01019000	20	23				SS-4110715-SP	16	2
02426-555-900-A	13	10	GAK-01020000	20	19	RC-1850001-KP	4	25	SS-4110715-SP	16	6
02429-555-900	13	56	GAK-01022000	20	50	RC-4800002-KP	15	13	SS-4110815-SP	23	14
02430-555-900	13	54	GAK-01022080	20	49	PE-0250000-KO	3	19	SS-4110915-SP	2	10
02431-555-900	13	47	GAK-02005000	20	1	RE-0250000-KO	13	24	SS-4111015-SP	2	2
02432-555-DOH	25	24	GAK-02021000	20	15	RE-0300000-KO	3	22	SS-4111015-SP	2	3
02461-555-900	13	63	GAK-02025000	17	23	RE-0300000-KO	11	51	SS-4111415-SP	3	31
02463-555-900	13	64	GAK-02025000	20	43	PE-0300000-KO	11	72	SS-4111415-SP	3	52
02464-555-900	13	30	GAK-02026000	20	52	PE-0320000-KO	20	27	SS-4112215-SP	13	19
02464-555-900	13	43				RE-0400000-KO	13	29	SS-4120915-SP	16	30
02465-555-900-A	13	62				RE-0500000-KO	9	4	SS-4150915-SP	2	63
02465-555-900	13	62-1	HG-2674014-7P	20	9	RE-0500000-KO	9	24	SS-5090610-SP	2	6
02468-555-900	11	53	HR-0035010-00	20	6	RE-0500000-KO	9	76	SS-5090610-SP	2	33
02468-555-900	13	33	HW-2F18S12-12	20	10	RE-0500000-KO	11	15	SS-5090610-SP	2	52
02469-555-900	13	11	HW-2F18S12-19	13	9	RE-0500000-KO	13	22	SS-6020320-SP	25	2
02611-555-900-A	13	27	HW-5F18S12-4E	13	2	RE-0600000-KO	2	23	SS-6080410-SP	2	31
03127-555-900	2	13	HW-5000700-00	11	26	RE-0600000-KO	13	53	SS-6080410-SP	10	12
03128-555-900	21	1				RE-0901110-KO	13	13	SS-6090510-SP	13	20
03129-555-900	21	2				RE-1200000-KO	11	55	SS-6090650-SP	3	54
03133-555-900	3	20	J1065-000-CA0	15	20	RE-1200000-KO	13	32	SS-6090670-TP	4	35
03150-555-BA0	3	27	J1065-000-00A	15	21	RE-1200000-KO	20	31	SS-6090810-SP	10	13-1
03153-555-BA0	21	4				RO-0291901-00	4	2	SS-6110420-TP	6	13
03153-555-900	2	14				RO-0371801-00	2	41	SS-6110420-TP	13	59
03155-555-900	3	13	MA0-11532000	22	23	RO-0442401-00	4	57	SS-6110560-TP	6	28
03156-555-DAC	5	12	MA0-12002000	20	36	RO-0611801-00	11	45	SS-6111010-SP	5	33
03157-555-9AC	3	21	MAT-30113T00	19	12	RO-0631901-00	17	7	SS-6111210-SP	11	67
03157-555-900	3	16	MAT-30115T00	13	6	RO-0631901-00	20	62	SS-6111210-SP	2	64
03161-530-DAC	2	11	MAT-30230T00	20	53	RO-0691301-00	11	47	SS-6111210-SP	4	16
03161-555-9AC	2	11	MAT-30231T00	20	52	RO-0742401-00	11	7	SS-6120930-SP	11	10
03161-555-900	2	13	MAT-30233TCA	20	51	RO-1952401-00	16	11	SS-6120940-SP	16	20
03162-555-900	2	12	MC-2905009-00	4	43				SS-6121050-SP	11	10-1
03162-555-900-A	3	23	MDA-10080900	21	3				SS-6121210-SP	11	37
03164-555-900	3	23	MD8-10081400	4	42	SD-0460702-SP	13	1	SS-6121610-TP	10	41
03164-555-900	13	69	MD8-10082200	25	11	SD-0460702-TP	13	1	SS-6121610-TP	10	49
03165-555-900	3	25	MTS-P0001000	15	12	SD-0490261-SP	23	18	SS-6151220-SP	20	55
03167-555-900-B	3	44	MTS-P000650A0	15	1	SD-0490261-SP	24	13	SS-6151440-SP	11	63
03168-555-900-B	13	65	MTS-P00700AC	15	2	SD-0500095-TH	13	3	SS-6151810-TP	11	11
03168-530-900	2	15	MTS-P00750AC	15	3	SD-0600401-TP	13	17	SS-6152440-SP	11	71
03168-555-900	2	15	MTS-P00800AC	15	4	SD-0600402-TP	13	23	SS-6153040-SP	13	36
03168-555-H0R	25	1	MTS-P00850AC	15	5	SD-0630275-SP	3	11	SS-6660710-TP	13	57
03169-555-900	13	67	MTS-P00900AC	15	6	SD-0630275-SP	13	66	SS-6661110-SP	4	24
03170-555-900	13	42	MTS-P00950AC	15	7	SD-0630301-SP	3	10	SS-7080510-TP	4	40
03201-555-DAC	24	3	MTS-P01000A0	15	8	SD-0641003-SP	3	15	SS-7081310-SP	23	19
03213-555-DAC	24	7	MTS-P01100A0	15	9	SD-0641451-SP	13	16	SS-7081310-SP	24	14
03301-555-DAC	22	1	MTS-P01150A0	15	10	SD-0700332-SP	3	3	SS-7090910-SP	13	49
03301-555-900	22	11	MTS-P01200A0	15	11	SD-0790432-SP	13	61	SS-7091110-SP	3	56
03310-555-900	22	22	M1013-110-000	4	2	SD-0791331-SP	11	70	SS-7110340-SP	13	33
03313-555-900	22	7	M4007-110-0AA	4	17	SD-0951905-SP	13	63	SS-7110350-SP	23	20
03414-555-DA0-A	3	2	M4007-110-0AB	4	12	SD-1020701-SP	10	17	SS-7110350-SP	24	9
03521-555-900	16	14	M4008-110-000	4	6	SE-4301031-SR	16	23	SS-7110610-SP	11	21
03536-555-900	16	1	M3512-110-AA0	4	9	SK-3482500-SC	23	1	SS-7110510-SP	2	25
06043-555-900	11	22	M3512-110-AAC-A	4	9-1	SK-3492500-SC	24	1	SS-7110540-SP	10	36

NUMERICAL INDEX OF PARTS

索引

Part No. 品番	Page 頁	Ref. No.	Part No. 品番	Page 頁	Ref. No.	Part No. 品番	Page 頁	Ref. No.	Part No. 品番	Page 頁	Ref. No.
SS-7110710-SP	10	37	SS-3660810-TP	11	41						
SS-7110710-SP	13	39	SS-3660810-TP	13	51						
SS-7110710-SP	16	2	SS-8660970-TP	11	42						
SS-7110710-SP	16	6	SS-8660970-TP	11	49						
SS-7110710-SP	18	32	SS-8660970-TP	13	26						
SS-7110710-SP	25	25	SS-3661040-TP	11	42						
SS-7110720-SP	11	2	SS-3661040-TP	11	49						
SS-7110740-SP	8	45	SS-8631950-SP	4	53						
SS-7110740-TP	8	29	SS-9090640-SP	18	23-2						
SS-7110740-TP	10	13	SS-9112520-SP	2	19						
SS-7110740-TP	11	23	SS-9151220-SR	17	16						
SS-7110740-TP	13	14	SS-9151540-SR	17	11						
SS-7110740-TP	13	68	SS-9151610-SR	17	16-1						
SS-7110840-SP	18	28	SS-9151740-CP	13	21						
SS-7110840-SP	24	8	SS-9192010-SN	17	21						
SS-7110910-SP	2	10	SS-9661120-CP	4	55						
SS-7110910-SP	11	44	SS-9661120-CP	17	29						
SS-7111120-SP	2	2									
SS-7111120-SP	2	3									
SS-7111120-SP	10	45	TA-0750704-RO	?	23						
SS-7111120-SP	11	61	TA-0750704-RO	2	27						
SS-7111120-SP	13	13	TA-1050504-RO	2	26						
SS-7111260-SP	10	20	TA-1250406-RO	2	4						
SS-7111310-TP	10	13	TA-1250705-RO	2	28						
SS-7111410-SP	9	31	TA-1750502-RO	11	43-1						
SS-7111410-SP	9	52	TA-2101002-RO	2	61						
SS-7111410-SP	11	31	TA-2351004-RO	2	57						
SS-7111410-SP	20	54									
SS-7112420-SP	18	19									
SS-7120910-SP	5	40	WP-0320500-MC	18	34						
SS-7121410-SP	10	10-3	WP-0320501-SC	11	17						
SS-7121410-SP	11	39	WP-0330503-MB	20	22						
SS-7150740-SP	23	8	WP-0330501-SB	20	14						
SS-7150940-SP	2	63	WP-0430800-SC	18	4						
SS-7150940-SP	4	7	WP-0450000-SD	2	21						
SS-7150940-SP	6	20	WP-0450801-SD	2	65						
SS-7151120-SP	4	29	WP-0450801-SD	4	15						
SS-7151120-SP	10	27	WP-0480856-SD	18	30						
SS-7151210-SP	11	62	WP-0480856-SP	10	10-2						
SS-7151210-SP	13	35	WP-0501016-SC	23	2						
SS-7151210-SP	13	53	WP-0501016-SC	24	3						
SS-7151210-SP	20	44	WP-0520656-SA	20	35						
SS-7620750-SP	11	43	WP-0621016-SD	23	9						
SS-7621040-SP	10	25	WP-0651056-SH	11	4						
SS-7681650-TP	4	58	WP-0740516-SP	3	42						
SS-7701010-SP	4	17	WP-1602616-SZ	11	54						
SS-7701010-SP	17	6	WP-1702600-S0	11	54						
SS-7701010-SP	20	61	WP-1702600-S0	22	20						
SS-8090670-SP	2	37	WS-0310002-KN	11	18						
SS-8110410-TP	2	17	WS-0310702-KS	20	5						
SS-8110410-TP	6	26	WS-0310702-KS	20	8						
SS-8110510-SP	10	21	WS-0310702-KS	20	13						
SS-8110510-SP	11	1	WS-0310702-KS	20	18						
SS-8110530-TP	6	20	WS-0310702-KS	20	21						
SS-8111010-TP	4	11	WS-0410002-KN	18	7						
SS-8150310-SP	4	32	WS-0510002-KN	22	17						
SS-8150410-SP	10	50	WS-0511302-KB	20	25						
SS-8150510-TP	10	8	WS-0511302-KB	20	23						
SS-8150710-SP	2	34	WS-1002560-KR	15	14-1						
SS-8150710-SP	10	26	WS-1643202-KR	22	21						
SS-8150710-SP	11	11	WT-0320002-KZ	16	25						
SS-8150710-SP	11	35	WZ-0850302-K0	13	44						
SS-8150710-SP	15	14	WZ-1052010-KP	11	40						
SS-8151150-SP	4	21									
SS-8151150-SP	4	51									
SS-8151150-SP	4	61									
SS-8151150-SP	6	12									
SS-8151150-SP	6	22									
SS-8151230-SP	6	16									
SS-8151230-SP	10	43									
SS-8151550-SP	4	14									
SS-8152080-SR	17	17									
SS-8153010-SR	17	13									
SS-8620610-TP	3	17									
SS-8660530-TP	20	41									
SS-8660610-TP	4	28									
SS-8660610-TP	4	59									
SS-8660610-TP	10	32									
SS-8660610-TP	13	37									
SS-8660810-TP	5	5									



